



أمانة منطقة الرياض  
اللجنة النسائية للتنمية المجتمعية  
بمنطقة الرياض



جامعة المجمعة  
Majmaah University

# مبادرة تقديم الدعم لأسر الطلبة في التعامل مع منصة مدرستي

2020-09-1 إلى 2020-12-30

بالشراكة مع  
اللجنة النسائية للتنمية المجتمعية  
بمنطقة الرياض



UNITED NATIONS  
academic  
impact

Sharing  
a Culture  
of Intellectual  
Social  
Responsibility



مرصد المسؤولية الاجتماعية  
Social Responsibility Observatory



# بِسْمِ اللَّهِ الرَّحْمَنِ الرَّحِيمِ



## مقدمة :



في إطار مسؤوليتها الاجتماعية وبالشراكة مع اللجنة النسائية للتنمية المجتمعية بأمانة منطقة الرياض وبالتعاون مع جهات ذات العلاقة، أطلقت الجامعة ممثلة في مرصد المسؤولية الاجتماعية، مبادرة تدريب أولياء أمور الطلبة في القرى النائية على تفعيل منصة مدرستي .

إن هذه المبادرة تأت انطلاقاً من توجيهات معالي رئيس الجامعة، الدكتور/ خالد بن سعد المقرن، المتمثلة في التأكيد على تقديم الدعم لجميع المكونات المجتمعية، وبالذات في هذه الفترة التي تشهد ظهور جائحة كورونا. حيث أن هذه المبادرة تهتم بتقديم الدعم لأسر الطلبة فيما يتعلق بتمكينهم من تفعيل منصة مدرستي، وذلك من خلال انتقال حافلة التعليم الإلكتروني إلى مقر الأسر في القرى النائية لتقديم دورات التدريب الموجهة لأولياء أمورهم، والمتعلقة بكيفية دعمهم ل[بنائهم وبناتهم عند استخدامهم لمنصة مدرستي.

إن هذه المبادرة يقوم بتنفيذها مرصد المسؤولية الاجتماعية بالجامعة بالشراكة والتعاون مع عدد من الجهات من داخل وخارج الجامعة، وتتمثل في اللجنة النسائية للتنمية المجتمعية بأمانة منطقة الرياض، وإدارات التعليم في المحافظات الواقعة في نطاق الجامعة الجغرافي، وعمادة خدمة المجتمع والتعليم المستمر بالجامعة. وتستهدف الأسر في القرى والهجر الواقعة في نطاق الجامعة الجغرافي، وقد استمرت حتى أكملت مهام المرحلة الأولى منها، والتي نضع تقريرها في الصفحات التالية.

وإننا في فريق تنفيذ هذه المبادرة نقدم الشكر لأمانة منطقة الرياض ممثلة في اللجنة النسائية للتنمية المجتمعية بمجلس المنطقة، وذلك على ثقتها وشراكتها في هذه المبادرة، والشكر كذلك لمعالي رئيس الجامعة على دعمه لهذه المبادرة، والشكر موصول لكل من أسهم في إنجاح هذه المبادرة وتحقيقها لمستهدفاتها.

**المشرف على تنفيذ المبادرة**

**د. فيصل بن فرج المطيري**



## كلمة سمو رئيسة اللجنة النسائية :

انطلاقاً من رؤية الوطن الطموح، الرؤية التي أولت الإنسان أولى أولوياتها، باعتباره أئمن مقدرات هذا الوطن ومحور كل تنمية شاملة مستدامة ، الرؤية التي تضمنت ٤٠ مبادرة في مجال الصحة من بينها حملات تعزيز الصحة ، والتي تعكس ما توليه حكومتنا الرشيدة بقيادة سيدي خادم الحرمين الشريفين الملك سلمان بن عبدالعزيز وسمو ولي عهده الأمين سيدي صاحب السمو الملكي الأمير محمد بن سلمان بن عبدالعزيز \_ حفظهما الله \_ وتحقيقاً لرسالة اللجنة النسائية للتنمية المجتمعية بمجلس منطقة الرياض القائمة على دعم البرامج التنموية من خلال تفعيل الشراكات مع المكونات المجتمعية المختلفة ، بهدف المساعدة في دعم خطط التنمية الوطنية ، ولأننا في اللجنة النسائية نؤمن بأن ابتكار المبادرات التنموية أحد الممكنات القوية للعمل التنموي المستدام وحيث اتضح لنا بحكم طبيعية عمل اللجنة النسائية وبحكم التعاون مع لجنة شؤون الأسرة بمنطقة الرياض أن هناك حاجة إلى تقديم برامج نوعية موجهة لكبار السن باعتبارهم إحدى الفئات الحرجة التي تحتاج إلى خدمات من نوع خاص، وذلك لاعتبارات مختلفة من أهمها ما يتعلق بالحالة الصحية المرتبطة بالسن، فقد عملنا مع جامعة المجمعة على إطلاق مبادرة موجهة لهذه الفئة ، تتمثل بحملة للفحص المبكر لكبار السن من أجل محاولة الاكتشاف المبكر للأمراض التي تسهم في تفاقم الإصابة بفايروس كوفيد ١٩، والعمل على تقديم الدعم الصحي لمن يكتشف من لديه شيء من هذه الأمراض .

وإننا في اللجنة النسائية نقدم الشكر للشركاء الذين أسهموا مع اللجنة في تقديم هذه المبادرة النوعية، وفي مقدمتهم جامعة المجمعة، ونؤكد أننا ماضون في طريق العمل مع الشركاء لتقديم المبادرات التنموية المبتكرة ذات الطابع المؤسسي المستدام . بمتابعة وتوجيه دائم من صاحب السمو الملكي الأمير فيصل بن بندر بن عبدالعزيز آل سعود أمير منطقة الرياض رئيس مجلس المنطقة، والتي أثمرت خلال السنوات الماضية على بناء منظومة من الشركات التي أسهمت في تمكين اللجنة من تنفيذ مشاريعها وبرامجها وأنشطتها المتنوعة في منطقة الرياض .

### رئيسة اللجنة النسائية

نورة بنت محمد بن سعود آل سعود





## كلمة وكيل الجامعة :



تعمل الجامعة في إطار مسؤوليتها الاجتماعية وبالشراكة مع المكونات المجتمعية على إطلاق برامج التنمية الموجهة للمجتمع بكافة فئاته، وأماكن تواجده، وذلك انطلاقاً من توجهات معالي رئيس الجامعة، الدكتور/ خالد بن سعد المقرن، المتمثلة في التأكيد على الانفتاح على المجتمع بكافة مكوناته، من أجل تقديم الدعم لهذه المكونات المجتمعية، وبالذات في هذه الفترة التي تشهد ظهور جائحة كورونا، حيث تتنوع مبادرات الجامعة بتنوع فئات واحتياجات المجتمع نفسه.

لقد أكدت الجامعة باستمرار، من خلال خططها الاستراتيجية، وقراراتها، واختيار مبادراتها، وتنفيذ مشاريعها، على إعطاء المكونات المجتمعية الأولوية القصوى في تنفيذ المبادرات، والتأكيد على أهمية مراعاة الظروف المحيطة بتنفيذ المبادرة حيث تزداد ضرورة المبادرة كلما كانت هناك ضرورة ملحة لوجودها مثل ما يحصل في أوقات الأزمات.

ولا شك أن مبادرة « تقديم الدعم لأسر الطلبة في التعامل مع منصة مدرستي » والتي تقدمها الجامعة بالشراكة مع إمارة منطقة الرياض ممثلة في اللجنة النسائية للتنمية المجتمعية، تعد من أهم المبادرات حيث تعنى بتمكين الأسر من تقديم الدعم لأبنائهم وبناتهم في مجال تفعيل منصة مدرستي، والتي تأتي للتعامل مع ظروف جائحة كورونا.

وتزداد أهمية هذه المبادرة لأنها تمثل الشراكة المتعددة الأطراف من داخل وخارج الجامعة في تنفيذ المبادرات التنموية وهو الأمر الذي تسعى الجامعة لتأصيله في تنفيذ مشاريعها ومبادراتها التنموية.

ولا يفوتني هنا أن أقدم الشكر لمعالي رئيس الجامعة على دعمه المستمر وتشجيعه على تقديم المبادرات التي تسهم في التنمية المجتمعية المستدامة، ولكل الجهات التي شاركت وأسهمت في هذه المبادرة الهامة من داخل وخارج الجامعة.

سائلاً الله تعالى أن يتم على هذا الوطن الأمن، والأمان، والتقدم، وعلى قيادته موفور الصحة والتمكين..

### وكيل الجامعة

أ.د. مسلم بن محمد الدوسري



الرقم: ٣٩٧ التاريخ: ١٤٤٢/٠١/٢١ عدد المرفقات: \*

بِسْمِ اللَّهِ الرَّحْمَنِ الرَّحِيمِ



المملكة العربية السعودية

وزارة الرياضة

(٢٧٢)

إمارة منطقة الرياض

(٠٠١)

اللجنة النسائية للتنمية المجتمعية

الرقم: ١٤٥  
التاريخ: ١٤٤٥/١١/١٣  
المشروعات:

حفظه الله

معالي الدكتور خالد بن سعد المقرن

رئيس جامعة المجمعة

السلام عليكم ورحمة الله وبركاته...

نشكر لمعاليتكم دعمكم الدائم والمستمر لأعمال اللجنة النسائية للتنمية المجتمعية بمجلس منطقة الرياض ونقدر جهودكم التطويرية الداعمة لمبادرات ومشاريع اللجنة في محافظات المنطقة.

وتماشياً مع قرار وزارة التعليم للحد من أثر جائحة كورونا على الطلاب، بالدراسة عن بعد لمدة سبعة أسابيع، وبناء على متابعة وضع الأسر في المحافظات اتضح وجود عدد من الأسر ممن لديهم أطفال في المرحلة الابتدائية ولا يملك أولياء الأمور مهارات التعامل مع التقنية، ووجود قلق لدى هذه الأسر من تأثير ذلك على التحصيل الدراسي لأبنائهم.

عليه نأمل من معاليتكم الاطلاع والنظر في إمكانية الاستفادة من حافلة التعليم الإلكتروني المتقل في الجامعة لإكساب المهارات اللازمة للتعليم عن بعد لأولياء الأمور وابنائهم في الجهات الأكثر حاجة.

ولمعاليتكم فائق التحية والتقدير

رئيس مجلس الإدارة

اللجنة النسائية للتنمية المجتمعية بمجلس منطقة الرياض

نورة بنت محمد بن سعود

نورة بنت محمد بن سعود بن عبد الرحمن آل سعود

# أولاً: تعريف بحافلة التعليم الإلكتروني المستخدمة في هذه المبادرة





## فكرة الحافلة:

هي عبارة عن حافلة معاد تصميم مقصورتها الداخلية بما يتوافق مع الخدمة التي تقدمها، ومجهزة بتقنيات التعليم الإلكتروني المختلفة كالحاسب الآلي والسبورة التفاعلية والبرامج التدريبية، ويتوفر لها كوادر تدريب وإدارة مؤهلة، تجوب هذه الحافلة المتنقلة القرى والهجر لخدمة أفراد الشريحة المستهدفة في نطاق الجامعة الجغرافي.

## الفئة المستهدفة:

- الكوادر التعليمية والإدارية في المدارس الموجودة في الهجر والقرى.
- طلاب مدارس التعليم العام في الهجر والقرى.
- المجتمع المحلي الذي تشمل خدمات الجامعة.

## تجهيزات الحافلة:

1. تأمين الحافلة من قبل شركة مرسيدس بنز.
2. تركيب التكييف.
3. اعتماد المخطط الداخلي والخارجي للحافلة من الجامعة.
4. تركيب مولد الكهرباء الإضافي.
5. تأمين أجهزة الحاسب الآلي.
6. تركيب السبورة التفاعلية.
7. تركيب الطاولات والكراسي.
8. تركيب أجهزة التتبع (GPS).
9. تركيب الأنترنت .
10. تركيب أجهزة الحاسب الآلي.
11. تركيب كاميرات المراقبة
12. اختبار جاهزية جميع الأجهزة في الحافلة حسب المناقصة.

## التصميم الخارجي:

قام فريق العمل ببناء تصميم خارجي للفصل المتنقل بحيث ظهر عليه طابع المشروع كما وضع عليه خط السير للقافلة من أجل يشارك في الحملة الإعلانية للمشروع ويكون عليه فكرة المشروع .

## التصميم الداخلي:

قام فريق العمل ببناء تصميم يناسب بيئة التدريب من حيث:

• ألوان هادئة.

• إتاحة أكبر مساحة من الحركة.

• تجهيزات خاصة لاستقبال ذوي الاحتياجات الخاصة.

• اظهار طابع المشروع.

• تكون الأجهزة جدارية.

## الأمن والسلامة:

راعي الفصل التدريبي المتنقل أنظمة الأمن والسلامة من حيث:

• الأرضيات عازلة للكهرباء

• توفر طفايات حريق.

• توفر حقيبة إسعاف متكاملة.

• توفر مخرج للطوارئ في الحافلة.

## التكييف والكهرباء:

تم تركيب مولد كهرباء كاتم للصوت بدون اهتزاز يشغل ١٦ جهاز حاسب الآلي والتكييف والإضاءة، والتكييف سببت ويحافظ على درجة (١٨) درجة مئوية.

## الفصل (الطاولات والكراسي):

الكراسي مريحة وثابتة من القاعدة وقابلة للدوران إلى جميع الاتجاهات.  
والطاولات مثبتة جيداً في جدار الحافلة من الداخل وعرض الطاولة ٢٠سم.

## أجهزة الحاسب الآلي:

Dell, IBM, Compaq	الحاسبات الشخصية
مسطحة بحجم ١٧ بوصة	الشاشة
INTEL Core2 Duo	نوع المعالج
1GB	حجم الذاكرة (العشوائية) المؤقتة (RAM SIZE)
GHz 1	سرعة المعالج
GB 120	حجم القرص الصلب (HARD DISK)
10/100	كرت شبكة
متوفر	كرت صوت

المنتج	البرامج
Windows 7	نظام التشغيل
Microsoft Office 2007	البرامج المكتبية
Office Home and Student	النسخة الأصلية
McAfee	برنامج الحماية

## السبورة التفاعلية:

سبورة إلكترونية تفاعلية تعمل بواسطة تقنية (LED) قوية الأداء، حيث أنه بالإمكان التفاعل مع جهاز الحاسب الآلي عن طريقها بكل يسر وسهولة بدون استخدام لوحة التحكم الخاصة بجهاز الحاسب الآلي مما يجعلها مناسبة للشرح لجميع الأغراض العلمية والعملية..

## نظام تحديد الموقع:

تم تركيب نظام تحديد وإدارة وتعقب وتتبع الأعمال وذلك باستخدام خدمات نظم المعلومات الجغرافية الفعالة، وتقنية تحديد المواقع العالمي GPS بحيث تمكن الجامعة من تحديد مكان الحافلة في أي وقت تشاء من خلال الموقع الإلكتروني على المستويين البياني والجغرافي.

## الإنترنت:

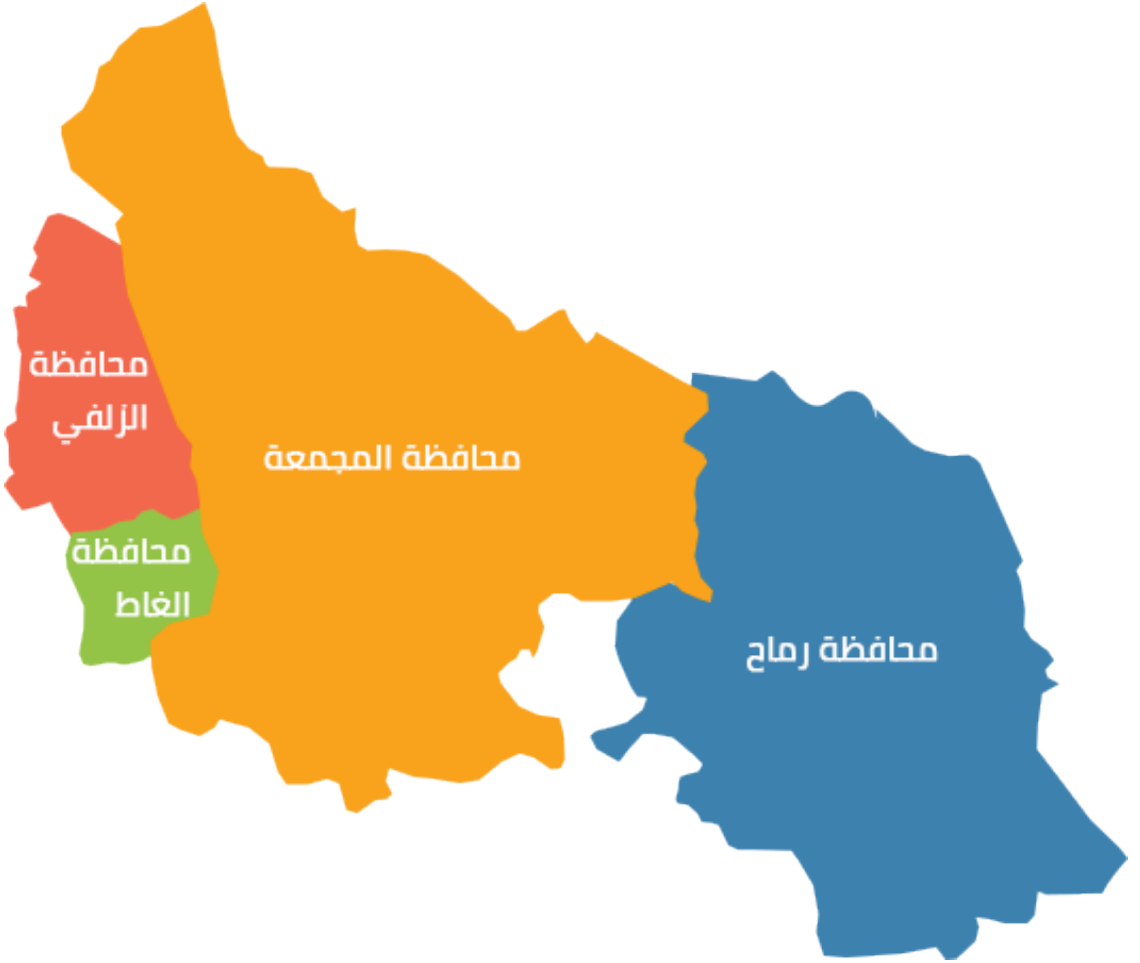
تم توفير إنترنت بسرعة 4G متنقلة لعدد ٣٠ مستخدم، وذلك بجهاز «راوتر» Quick Wi-Fi وهو مزود بتقنية N اللاسلكية، علاوة على منفذين للشبكة اللاسلكية المحلية Ethernet ومنفذين USB منفذ لتوصيل مودم 4G للاتصال بالإنترنت منفذ يمكن استخدامه لطابعة أو جهاز تخزين خارجي للمشاركة، ليسهل استخدامه تكوين شبكة داخلية لاسلكية في القافلة للمشاركة في استخدام الإنترنت وتبادل الملفات والطابعات.



# ثانياً: تقرير المبادرة

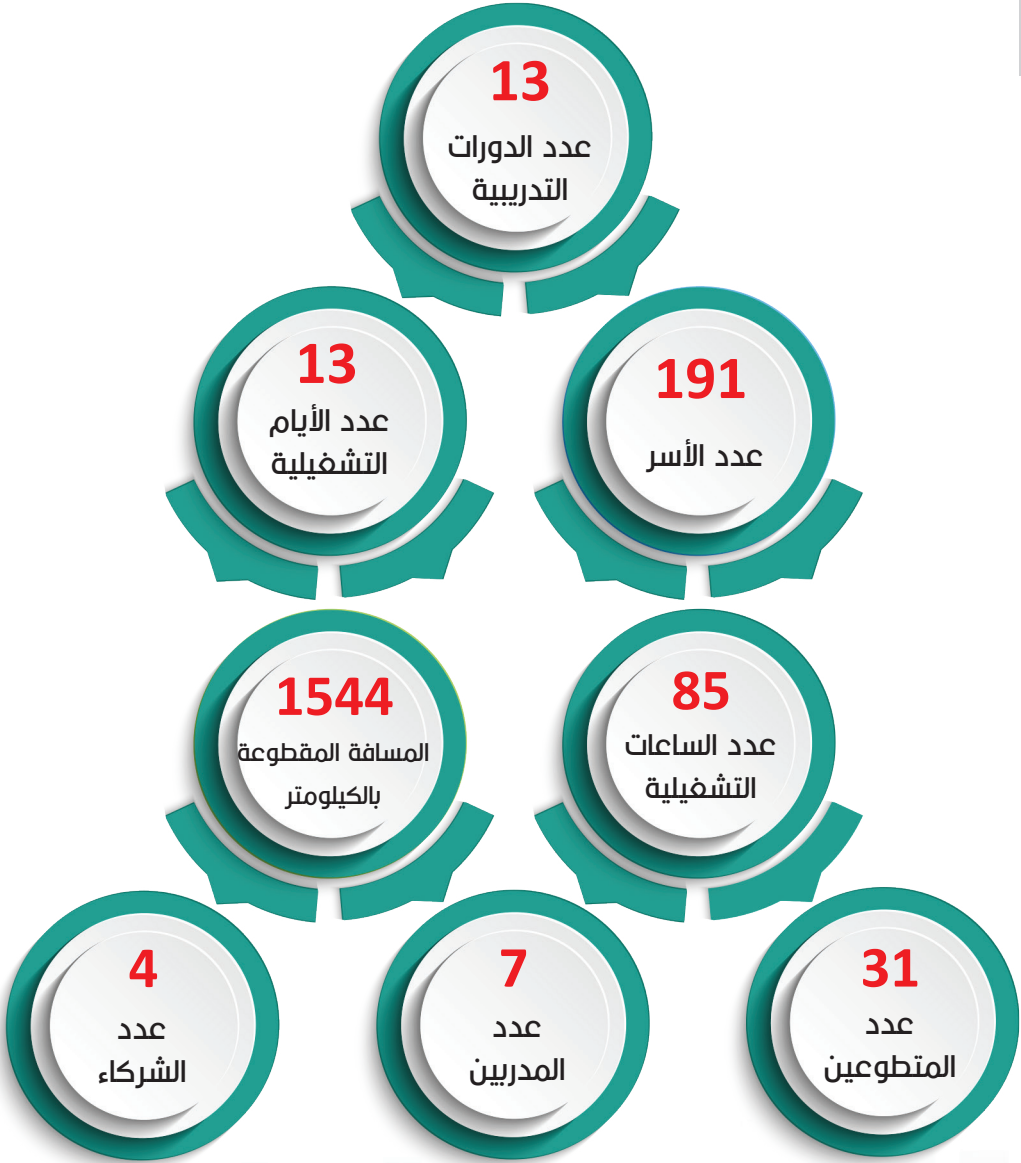


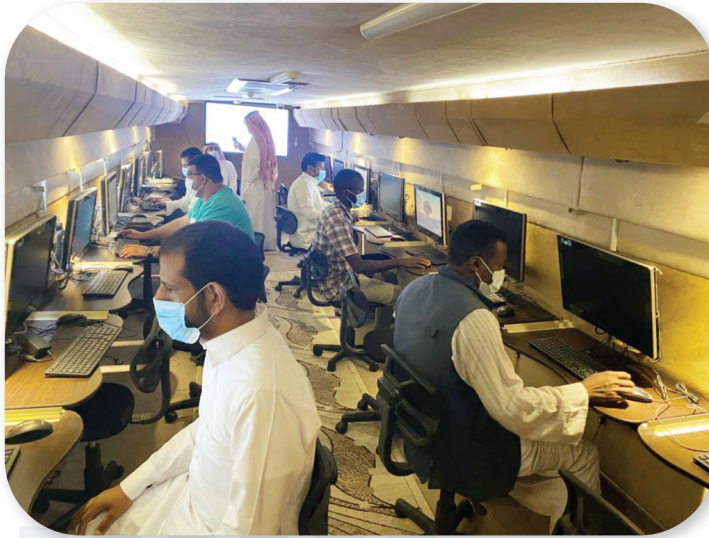
## النطاق الجغرافي للمبادرة





## ملخص إحصائي للمبادرة

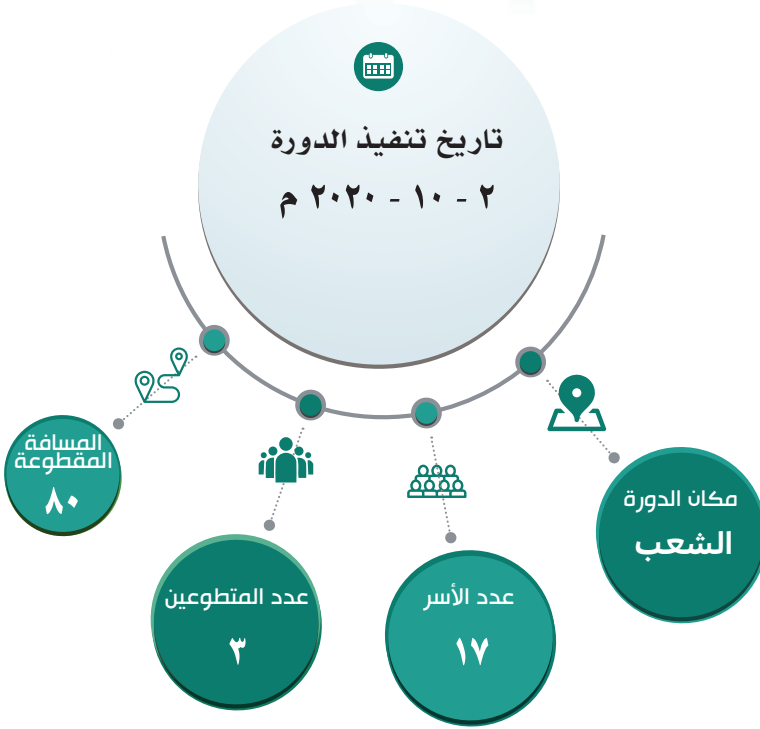


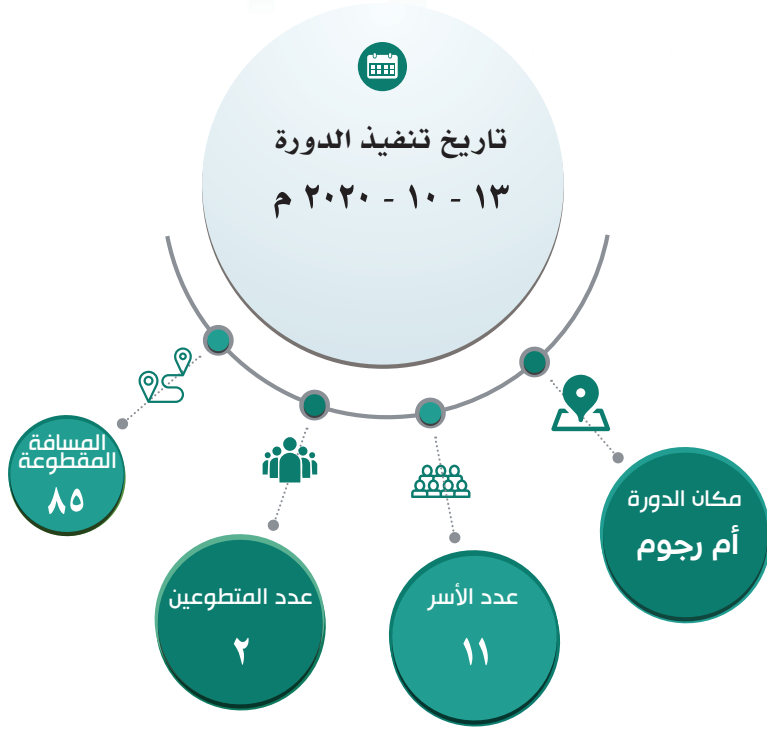


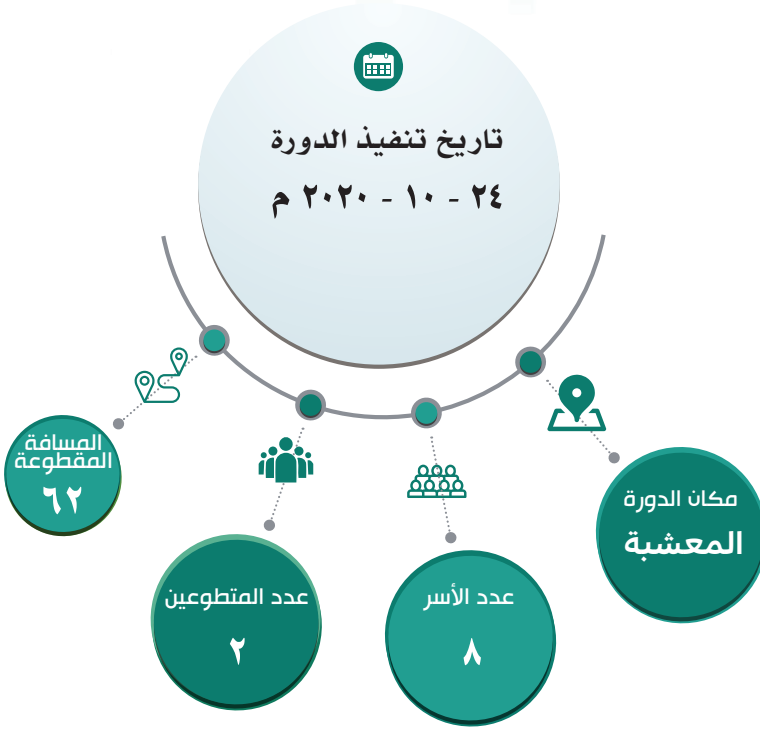




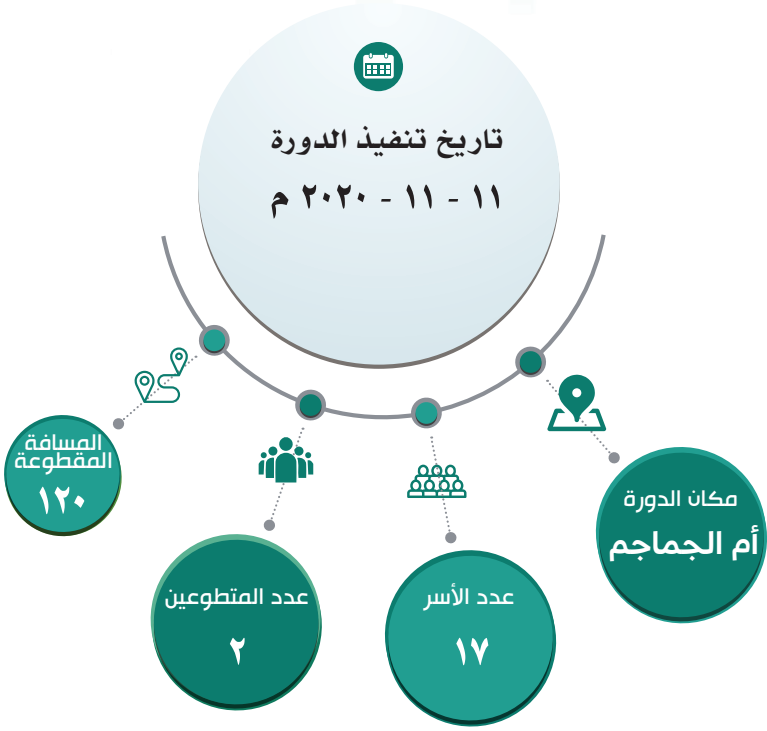


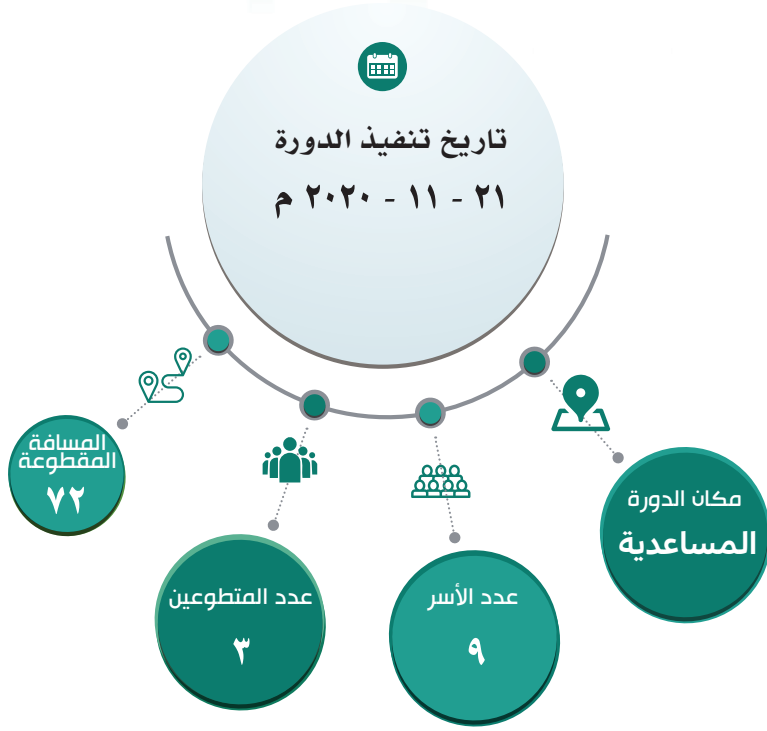




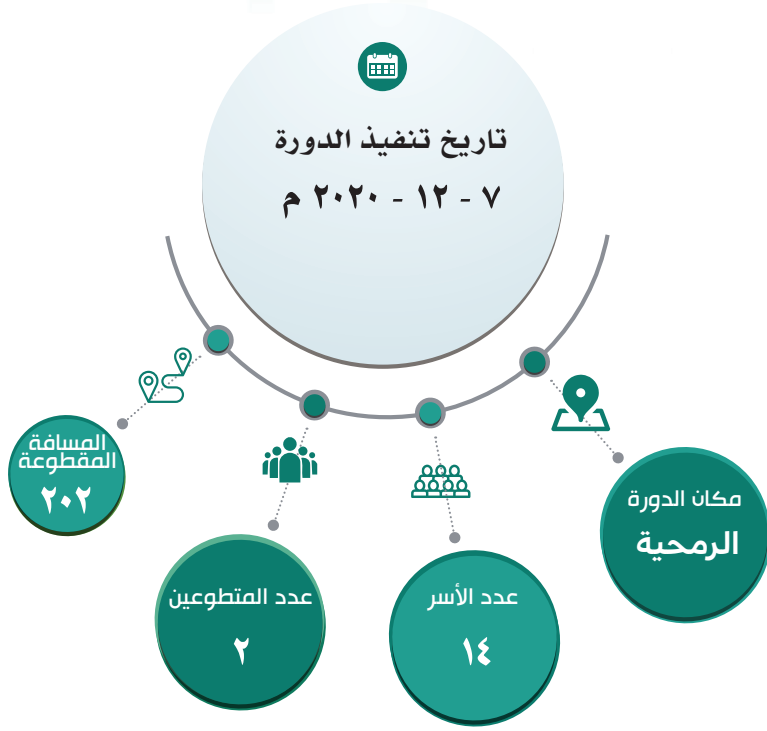




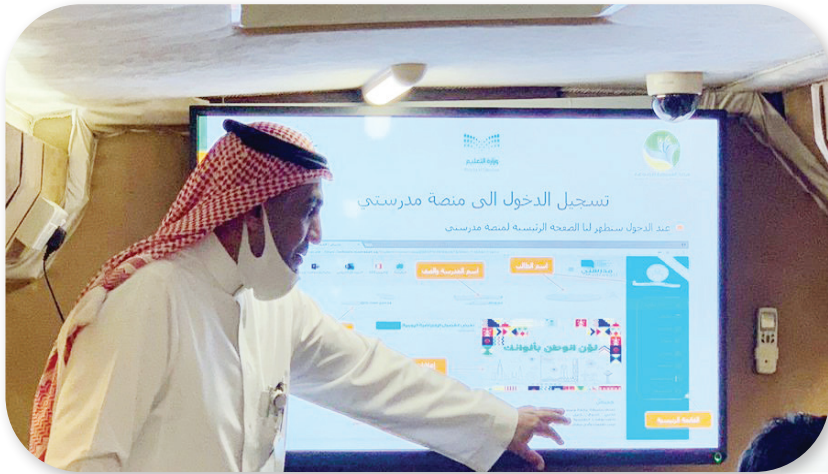


















أمانة منطقة الرياض  
اللجنة النسائية للتنمية المجتمعية  
بمنطقة الرياض



جامعة المجمعة  
Majmaah University

