



تقرير التقييم الذاتي

لأعمال الإدارة العامة للتشغيل والصيانة

بجامعة المجمعة

١٤٣٩-١٤٤٠هـ



الفهرس

رقم الصفحة	الموضوع
٤	المقدمة
٥	قرار اللجنة
٦	مهام واهداف اللجنة
٧	جدول الاعمال
٨	احصائيات اللجنة
٩	القسم الأول
٢٦	القسم الثاني
٥١	القسم الثالث
٥٦	الملاحظات والتوصيات
٥٧	مقترحات تطوير العمل
٥٧	صعوبات العمل
٥٧	إيجابيات العمل
٥٨	الخاتمة

❖ المقدمة

نظراً لسعي الإدارة العامة للتشغيل والصيانة في تطوير الأعمال الفنية وتقييم أداء الأعمال ومتابعة مدى جودة أعمال الصيانة والنظافة في الكليات والمقرات التابعة لجامعة المجمعة، أصدر سعادة مدير عام الإدارة العامة للتشغيل والصيانة قرار يتضمن تشكيل لجنة باسم تقييم أداء الأعمال الفنية، وعلى ضوءه باشرت اللجنة أعمالها والتي تعتمد على الزيارات الميدانية ورصد الملاحظات وتقييم الأداء ورفع التقارير وعليه تم الانتهاء ولله الحمد والمنه من عمل هذا التقرير حيث نضع بين أيديكم تقرير اللجنة النهائي.

رئيس قسم الشؤون الفنية والتقنية

بالإدارة العامة للتشغيل والصيانة

❖ قرار اللجنة

Kingdom of Saudi Arabia
Ministry of Education
Majmaah University
Management of Operation & Maintenance



المملكة العربية السعودية
وزارة التعليم
جامعة المجمعة
الإدارة العامة للتشغيل والصيانة

قرار إداري رقم (١٠)

إن مدير عام الإدارة العامة للتشغيل والصيانة .

وبناءً على الصلاحيات المخولة له نظاماً .

واستناداً للقرار الإداري رقم (٨٠٢) وتاريخ ١٤٣٥/١/٢٩ هـ بشأن الصلاحيات والاختصاصات .

ونظراً لسعي الإدارة لتطوير ومتابعة الأعمال في جميع منشأة الجامعة فقد تم تشكيل لجنة متابعة الأعمال الفنية وتقييم أداء العمل في الكليات ومتابعة مدا جودة أعمال الصيانة والنظافة وتتبع البلاغات الغير منجزة وحصر المعدات والعمالة والموظفين التابعين للشركات المشغلة في مدة اقصاها ٣ اشهر من تاريخه وتعتمد على :

أولاً: رفع تقرير ميدني لكل زيارة والذي يشمل الملاحظات العامة مع التوثيق بصور وبيان الحضور والانصراف وبيان بحصر المعدات المتواجدة في المواقع الى سعادة المدير العام وتزويد إدارة الشؤون الادارية والمالية بصورة من البيان .

ثانية : تتكون اللجنة من :

أ_ موسى عون الله المطيري

سعد عبدالله العشري

أ_ احمد عبدالله الضعيان

أ_ علي عبيد المطيري

أ_ خالد محمد المطيري

أ_ تغريد ابراهيم المشعل

ثالثاً : على جميع مدراء الادارات ومشرفين المباني وممثلي الشركات التعاون وتوفير جميع متطلبات اللجنة .

رابعاً : يبلغ هذا القرار لاعتماده وتنفيذه

خامساً : يتم رفع التقرير النهائي الى سعادة المدير العام .

والله ولي التوفيق ،،،

مدير عام
الإدارة العامة للتشغيل والصيانة
عثمان بن حمد العيسى

الرقم: التاريخ: / / ١٤٣٥ هـ المرفقات

المملكة العربية السعودية - ص.ب: ٦٦ المجمعة ١١٩٥٢ - هاتف: ٠١٦٤٠٤٢١٧٣ - فاكس: ٠١٦٤٠٤٢٢٥٠

❖ مهام اللجنة

١. القيام بعمل جولات ميدانية على كافة مقرات الجامعة.
٢. تقييم ومراجعة أداء الاعمال الفنية.
٣. رصد الملاحظات ورفع التقارير الخاصة بها.
٤. تتبع البلاغات الغير منجزة.
٥. حصر العمالة والموظفين التابعين للشركات المشغلة.

❖ أهداف اللجنة

١. تطوير ورفع مستوى أداء الإدارة في جميع المباني التابعة للجامعة.
٢. تفعيل دور العمل الجماعي في كافة أقسام الإدارة ومعالجة الملاحظات.
٣. توجيه المشرفين بضرورة المحافظة على المباني وعدم إهدار المواد.
٤. تنشيط دور الرقابة الذاتية وإيصال فكرة السلامة الوقائية والصيانة الدورية.



❖ جدول الاعمال

تم إعداد جدول الاعمال واستعراضه من قبل رئيس اللجنة مع الأعضاء لمناقشة آلية العمل وتوزيع المهام على الأعضاء كلاً فيما يخصه وهي على النحو التالي:

م	جدول الاعمال
١	مناقشة خطة آلية العمل مع استعراض المباني المراد زيارتها
٢	تقسيم زيارات المباني على فترات وتحديدتها بالأيام
٣	عمل جولات ميدانية للمباني وتقييم أداء العمل فيها
٤	مناقشة واستعراض تقارير الزيارات مع الأعضاء

❖ احصائيات اللجنة

إحصائيات المباني التابعة للإدارة العامة للتشغيل والصيانة بالمدينة الجامعية بالمجمعة

م	المكان	عدد المباني	مشرف المبنى	مشرفي الشركة	مشرفات الشركة	عمال النظافة	عاملات النظافة	الفنيين
١	مجمع الكليات بالمجمعة	١	١	٤	٠	٢٨	٠	١٥
٢	إسكان المجمعة	٣٠	١	٦	٠	١٨	٠	٢٤
	المجموع	٣١	٢	١٠	٠	٤٦	٠	٣٩

❖ إحصائيات اللجنة

إحصائيات المباني التابعة للإدارة العامة للتشغيل والصيانة بالمجموعة والحوطة ورماح

م	المكان	عدد المباني	مشرف المبنى	مشرفي الشركة	مشرفات الشركة	عمال النظافة	عاملات النظافة	الفنيين
١	كلية التربية بالمجموعة	٨	١	٢	١	٨	٩	٤
٢	مجمع الطالبات	٤	١	١	٢	٦	٦	٤
٣	الشؤون الإدارية والمالية	٤	١	١	٠	١٢	٠	٢
٤	كلية المجتمع	١	١	٠	٠	٤	٠	١
٥	إدارة الجامعة	٢	١	٣	٠	٢٧	٠	٧
٦	السنة التحضيرية	١	١	٠	٠	٤	٠	٠
٧	كلية الحاسب	١	١	٠	٠	٤	٠	٠
٨	كلية الحوطة بنين	٢	١	٢	٠	٧	٠	٤
٩	كلية الحوطة بنات	٢	١	٢	٢	٧	٢	٤
١٠	كلية رماح بنين	٢	١	١	٠	٨	٠	٢
١١	كلية رماح بنات	٣	١	١	١	٨	٣	٢
١٢	المرصد الفلكي	٢	١	٠	٠	١	٠	٠
١٣	كلية العلوم الطبية التطبيقية والطب (بنين)	١	١	٢	٠	٩	٠	٠
١٤	كلية العلوم الطبية التطبيقية والطب (بنات)	١	١	٢	١	٥	٤	٠
	المجموع	٣٤	١٤	١٧	٧	١١٠	٢٤	٣٠

إحصائيات المباني التابعة للإدارة العامة للتشغيل والصيانة بالزلفي والغاز

م	المكان	عدد المباني	مشرف المبنى	مشرفي الشركة	مشرفات الشركة	عمال النظافة	عاملات النظافة	الفنيين
١	كلية التربية بالزلفي (بنات)	٥	١	١	١	٩	٥	٣
٢	كلية طب الأسنان (بنين)	١	١	١	٠	٥	٠	٢
٣	كلية طب الأسنان (بنات)	١	١	١	١	١	٢	٢
٤	كلية إدارة الأعمال بالزلفي	١	١	١	٠	٤	٠	١
٥	كلية الغاز (بنين)	٢	٢	١	٠	٧	٠	٠
٦	كلية الغاز (بنات)	٢	١	٠	٠	٧	٣	١
٧	مجمع الكليات بالزلفي	١	١	٢	٠	١٢	٠	١٣
٨	إسكان الزلفي	٣٣	١	٣	٠	٩	٠	١٣
	المجموع	٤٦	٩	١٠	٢	٥٤	١٠	٣٥

القسم الاول

المباني التابعة لإدارة التشغيل والصيانة

بالمجمعة والحوطة ورماح

بيان متابعة الأعمال الفنية ومدى جودة الصيانة والنظافة

محمد بن فهد الجبر				اسم المشرف	كلية التربية بالجامعة (بنات)				اسم المبنى
٨	الفعلي	٨	الكشف	عدد عمال النظافة	غير سعودي		سعودي		مشرفي الشركة
٩	الفعلي	٩	الكشف	عدد عاملات النظافة					
٣	الفعلي	٤	الكشف	عدد العمال الفنيين	م	ص	م	ص	
		تأخير	في الحال	تأمين المواد	غير ملتزم		ملتزم		الالتزام بالبطاقة والزي
		تالفة	مستهلكة	حالة المعدات	لا يوجد		يوجد		بلاغات غير منجزة
		غير مرضي	مقبول	النظافة داخلياً (دورات المياه والسطح)	غير مرضي	مقبول	مرضي		النظافة داخلياً (الممرات والغرف)
		لا يوجد	مقبول	وضع الزراعة والتشجير	غير مرضي	مقبول	مرضي		النظافة خارجياً (الممرات والمواقف)
					لا يوجد	غير مرضي	مرضي		مظلات المواقف والجلوس
		لا تعمل	تعمل	المضخات وصناديق الحريق	غير مفعله		مفعله		الكواشف وأجهزة الإنذار
					غير متاحه		متاحه		مخارج الطوارئ
		لا تعمل	تعمل	التكليف	غير مرضي	مقبول	مرضي		الانارة داخل وخارج
الملاحظات: -									
١. يوجد تلف في عدد ٣ مفاتيح خراطيم الحريق									
٢. يوجد بعض التصدعات في المبنى									
التوصيات: -									
١. إصلاح أعطال صناديق الحريق									
٢. معالجة التصدعات									
٣. عدد العمالة لا تفي بحكم عدد المباني									

❖ إحصائيات اللجنة كلية التربية بنات بالمجمعة



بيان متابعة الاعمال الفنية ومدى جودة الصيانة والنظافة

محمد الجبر				اسم المشرف	مجمع الطالبات				اسم المبنى
٦	الفعلي	٦	الكشف	عدد عمال النظافة	غير سعودي		سعودي		مشرفي الشركة
٦	الفعلي	٦	الكشف	عدد عاملات النظافة					
٤	الفعلي	٤	الكشف	عدد العمال الفنيين	م	ص	م	ص	
					١	٠	١	٢	
غير مؤمن	تأخير	في الحال	تأمين المواد	غير ملتزم	ملتزم		ملتزم		الالتزام بالبطاقة والزي
تالفة	مستهلكة	سليمة	حالة المعدات	لا يوجد	يوجد		يوجد		بلاغات غير منجزة
غير مرضي	مقبول	مرضي	النظافة داخلياً (دورات المياه والسطح)	غير مرضي	مقبول	مرضي			النظافة داخلياً (الممرات والغرف)
لا يوجد	مقبول	مرضي	وضع الزراعة والتشجير	غير مرضي	مقبول	مرضي			النظافة خارجياً (الممرات والمواقف)
				لا يوجد	غير مرضي	مرضي			مظلات المواقف والجلوس
لا تعمل		تعمل	المضخات وصناديق الحريق	غير مفعله	مفعله				الكواشف وأجهزة الإنذار
				غير متاحه	متاحه				مخارج الطوارئ
لا تعمل		تعمل	التكييف	غير مرضي	مقبول	مرضي			الانارة داخل وخارج
<p>الملاحظات: -</p> <p>١ . يوجد عطل في لوحة إحدى المضخات</p> <p>٢ . يوجد تكديس في الدور الاول</p> <p>٣ . يوجد عطل في بعض الانارة الخارجية</p> <p>التوصيات: -</p> <p>١ . إصلاح لوحة المضخة</p> <p>٢ . إزالة التكدسات</p> <p>٣ . إصلاح الانارة الخارجية</p>									

مجمع الطالبات بالمجمعة



بيان متابعة الاعمال الفنية ومدى جودة الصيانة والنظافة

فارس غازي المطيري				اسم المشرف	الشؤون الإدارية والمالية			اسم المبنى
١٢	الفعلي	١٢	الكشف	عدد عمال النظافة	غير سعودي	سعودي	مشرفي الشركة	
٢	الفعلي	٢	الكشف	عدد العمال الفنيين	١	لا يوجد		
غير مؤمن		تأخير	في الحال	تأمين المواد	غير ملتزم	ملتزم	الالتزام بالبطاقة والزي	
تالفة		مستهلكة	سليمة	حالة المعدات	لا يوجد	يوجد	بلاغات غير منجزة	
غير مرضي		مقبول	مرضي	النظافة داخلياً (دورات المياه والسطح)	غير مرضي	مقبول	مرضي	النظافة داخلياً (الممرات والغرف)
غير مرضي		مقبول	مرضي	وضع الزراعة والتشجير	غير مرضي	مقبول	مرضي	النظافة خارجياً (الممرات والمواقف)
غير مرضي		مقبول	مرضي		لا يوجد	غير مرضي	مرضي	مظلات المواقف والجلوس
لا تعمل		تعمل		المضخات وصناديق الحريق	غير مفعله	مفعله		الكواشف وأجهزة الإنذار
لا تعمل		تعمل			غير متاحه	متاحه		مخارج الطوارئ
لا تعمل		تعمل		التكليف	غير مرضي	مقبول	مرضي	الانارة داخل وخارج
الملاحظات: - ١. وجود تكديس في مكتب الإدارة وخارجه التوصيات: - ١. إزالة التكدسات ٢. الاهتمام بالنظافة خارجياً								

بيان متابعة الاعمال الفنية ومدى جودة الصيانة والنظافة

بدر ناصر الهديب				اسم المشرف	كلية المجتمع			اسم المبني
٤	الفعلي	٤	الكشف	عدد عمال النظافة	غير سعودي	سعودي		مشرفي الشركة
				عدد العمال الفنيين	لا يوجد	لا يوجد		
غير مؤمن		تأخير	في الحال	تأمين المواد	غير ملتزم	ملتزم		الالتزام بالبطاقة والزي
تالفة		مستهلكة	سليمة	حالة المعدات	لا يوجد	يوجد		بلاغات غير منجزة
غير مرضي		مقبول	مرضي	النظافة داخلياً (دورات المياه والسطح)	غير مرضي	مقبول	مرضي	النظافة داخلياً (الممرات والغرف)
غير مرضي		مقبول	مرضي	وضع الزراعة والتشجير	غير مرضي	مقبول	مرضي	النظافة خارجياً (الممرات والمواقف)
					لا يوجد	غير مرضي	مرضي	مظلات المواقف والجلوس
لا تعمل		تعمل	المضخات وصناديق الحريق	غير مفعله	مفعله		الكواشف وأجهزة الإنذار	
				غير متاحه	متاحه		مخارج الطوارئ	
لا تعمل		تعمل	التكليف	غير مرضي	مقبول	مرضي	الانارة داخل وخارج	
الملاحظات: -								
١. الخراطيم الخاصة بصناديق الحريق تالفه								
٢. يوجد بعض التكدسات من طفايات واثاث								
٣. يوجد هبوط في بعض الارضيات								
التوصيات: -								
١. اصلاح خراطيم الحريق التالفة								
٢. إزالة التكدسات								
٣. معالجة الهبوط								

كلية المجتمع بالمجمعة



بيان متابعة الأعمال الفنية ومدى جودة الصيانة والنظافة

إبراهيم بن عبد الله السليود				اسم المشرف	إدارة الجامعة ١		اسم المبنى
٢٠	الفعلي	٢٠	الكشف	عدد عمال النظافة	غير سعودي	سعودي	مشرفي الشركة
٥	الفعلي	٦	الكشف	عدد العمال الفنيين	١	١	
غير مؤمن	تأخير	في الحال	تأمين المواد	غير ملتزم	ملتزم		الالتزام بالبطاقة والزي
تالفة	مستهلكة	سليمة	حالة المعدات	لا يوجد	يوجد		بلاغات غير منجزة
غير مرضي	مقبول	مرضي	النظافة داخلياً (دورات المياه والسطح)	غير مرضي	مقبول	مرضي	النظافة داخلياً (الممرات والغرف)
غير مرضي	مقبول	مرضي	وضع الزراعة والتشجير	غير مرضي	مقبول	مرضي	النظافة خارجياً (الممرات والمواقف)
				لا يوجد	غير مرضي	مرضي	مظلات المواقف والجلوس
لا تعمل	تعمل	تعمل	المضخات وصناديق الحريق	غير مفعله	مفعله		الكواشف وأجهزة الإنذار
				غير متاحه	متاحه		مخارج الطوارئ
لا تعمل	تعمل	تعمل	التكييف	غير مرضي	مقبول	مرضي	الانارة داخل وخارج

الملاحظات: -

١. مستوى النظافة في الدرج غير مرضي
٢. مستوى النظافة في الادوار العلوية غير مرضي (غبار)
٣. قلة الاهتمام في التشجير
٤. وجود تصدعات في بعض المواقع في المبنى
٥. وجود بعض الانارات المتعطله

التوصيات: -

١. زيادة الاهتمام في نظافة جميع المواقع بالمبنى
٢. الاهتمام ايضاً بعملية الزراعة والتشجير
٣. معالجة التصدعات
٤. الاحتياج لرافعه لأجل الاعلام والانارة الخارجية ونظافة الواجهة

بيان متابعة الاعمال الفنية ومدى جودة الصيانة والنظافة

ابراهيم بن عبد الله السليود				اسم المشرف	ادارة الجامعة (٢)			اسم المبنى
٢٠	الفعلي	٢٠	الكشف	عدد عمال النظافة	غير سعودي	سعودي	مشرفي الشركة	
٥	الفعلي	٦	الكشف	عدد العمال الفنيين	١	١		
غير مؤمن		تأخير	في الحال	تأمين المواد	غير ملتزم	ملتزم	الالتزام بالبطاقة والزي	
تالفة		مستهلكة	سليمة	حالة المعدات	لا يوجد	يوجد	بلاغات غير منجزة	
غير مرضي		مقبول	مرضي	النظافة داخلياً (دورات المياه والسطح)	غير مرضي	مقبول	مرضي	النظافة داخلياً (الممرات والغرف)
لا يوجد		مقبول	مرضي	وضع الزراعة والتشجير	غير مرضي	مقبول	مرضي	النظافة خارجياً (الممرات والمواقف)
					لا يوجد	غير مرضي	مرضي	مظلات المواقف والجلوس
لا تعمل		تعمل		المضخات وصناديق الحريق	غير مفعله	مفعله		الكواشف وأجهزة الإنذار
					غير متاحه	متاحه		مخارج الطوارئ
لا تعمل		تعمل		التكليف	غير مرضي	مقبول	مرضي	الانارة داخل وخارج
الملاحظات: - لا يوجد التوصيات: - لا يوجد								

بيان متابعة الاعمال الفنية ومدى جودة الصيانة والنظافة

بندر بن خالد الحمر				اسم المشرف	السنة التحضيرية بنين			اسم المبنى
٤	الفعلي	٤	الكشف	عدد عمال النظافة	غير سعودي	سعودي		مشرفي الشركة
				عدد العمال الفنيين	لا يوجد	لا يوجد		
٠	الفعلي	٠	الكشف	تأمين المواد	غير ملتزم	ملتزم		الالتزام بالبطاقة والزي
				حالة المعدات	لا يوجد	يوجد		بلاغات غير منجزة
غير مؤمن	تأخير	مستهلكة	في الحال	النظافة داخلياً (دورات المياه والسطح)	غير مرضي	مقبول	مرضي	النظافة داخلياً (الممرات والغرف)
لا يوجد	مقبول	مرضي	وضع الزراعة والتشجير	مظلات المواقف والجلوس	غير مرضي	مقبول	مرضي	النظافة خارجياً (الممرات والمواقف)
					لا يوجد	غير مرضي	مرضي	مظلات المواقف والجلوس
لا تعمل	تعمل	تعمل	المضخات وصناديق الحريق	الكواشف وأجهزة الإنذار	غير مفعله	مفعله		مخارج الطوارئ
					غير متاحه	متاحه		
لا تعمل	تعمل	تعمل	التكليف	الانارة داخل وخارج	غير مرضي	مقبول	مرضي	
الملاحظات: -								
١ . يوجد رائحة في أحد دورات المياه الدور الارضي بجانب سيرفر النت								
٢ . يوجد بعض الإنارات متعطله								
٣ . قلة اهتمام في نظافة دورات المياه								
٤ . لا يوجد التزام بالبطاقة								
التوصيات: -								
١ . تركيب مروحة شفط ذات سرعة اعلى								
٢ . زيادة الاهتمام بنظافة دورات المياه								
٣ . الاحتياج الى رافعه لأجل الإنارة الخارجية للمبنى بالإضافة لنظافة الواجيهة								

السنة التحضيرية بالمجموعة



بيان متابعة الاعمال الفنية ومدى جودة الصيانة والنظافة

محمد عبد الرحمن السيف				اسم المشرف	كلية علوم الحاسب الآلي بنين			اسم المبنى
٤	الفعلي	٤	الكشف	عدد عمال النظافة	غير سعودي	سعودي	مشرفي الشركة	
				عدد العمال الفنيين	لا يوجد	لا يوجد		
غير مؤمن		تأخير	في الحال	تأمين المواد	غير ملتزم	ملتزم	الالتزام بالبطاقة والزري	
لا يوجد		مستهلكة	سليمة	حالة المعدات	لا يوجد	يوجد	بلاغات غير منجزة	
غير مرضي		مقبول	مرضي	النظافة داخلياً (دورات المياه والسطح)	غير مرضي	مقبول	مرضي	النظافة داخلياً (الممرات والغرف)
غير مرضي		مقبول	مرضي	وضع الزراعة والتشجير	غير مرضي	مقبول	مرضي	النظافة خارجياً (الممرات والمواقف)
					لا يوجد	غير مرضي	مرضي	مظلات المواقف والجلوس
لا تعمل		تعمل		المضخات وصناديق الحريق	غير مفعله	مفعله		الكواشف وأجهزة الإنذار
					غير متاحه	متاحه		مخارج الطوارئ
لا تعمل		تعمل		التكييف	غير مرضي	مقبول	مرضي	الانارة داخل وخارج
الملاحظات: -								
١. التأخر في تأمين المواد								
٢. التأخر في ارسال الفنيين								
التوصيات: -								
١. سرعة تأمين المواد من اجل انهاء العمل واغلاق البلاغ عن التأخير								
٢. سرعة ارسال الفنيين في حال الطلب								

كلية علوم الحاسب بالمجموعة



بيان متابعة الأعمال الفنية ومدى جودة الصيانة والنظافة

عبد السلام احمد السويح				اسم المشرف	كلية العلوم والدراسات الانسانية بالحوظة قسم (بنين)	اسم المبنى		
٦	الفعلي	٧	الكشف	عدد عمال النظافة	سعودي	مشرفي الشركة		
٠	الفعلي	٠	الكشف	عدد العمال الفنيين	١			
غير مؤمن		تأخير	في الحال	تأمين المواد	غير ملتزم	ملتزم	الالتزام بالبطاقة والزي	
تالفة		مستهلكة	سليمة	حالة المعدات	لا يوجد	يوجد	بلاغات غير منجزة	
غير مرضي		مقبول	مرضي	النظافة داخلياً (دورات المياه والسطح)	غير مرضي	مقبول	مرضي	النظافة داخلياً (الممرات والغرف)
لا يوجد		مقبول		مرضي		مقبول	مرضي	النظافة خارجياً (الممرات والمواقف)
						غير مرضي	مرضي	مظلات المواقف والجلوس
لا تعمل		تعمل		المضخات وصناديق الحريق		غير مفعله	مفعله	الكواشف وأجهزة الإنذار
						غير متاحه	متاحه	مخارج الطوارئ
لا تعمل		تعمل		التكليف	غير مرضي	مقبول	مرضي	الانارة داخل وخارج
الملاحظات: -								
١. دفع الماء في بعض صناديق الحريق ضعيفة								
٢. تكديس في مستودع الادارة								
٣. الانارة الخارجية للمبنى بعضها متعطل								
٤. يوجد رجميع في المستودع								
التوصيات: -								
١. ازالة التكدس								
٢. المبنى يحتاج الى رافعه لأجل الإنارة الخارجية للمبنى والملعب								
٣. عدد العمال قليل مع حجم المبنى والمباني المجاورة له								

بيان متابعة الأعمال الفنية ومدى جودة الصيانة والنظافة

عبد السلام السويح				اسم المشرف	كلية العلوم والدراسات الإنسانية بالخوطة (بنات)				اسم المبنى
٧	الفعلي	٧	الكشف	عدد عمال النظافة	غير سعودي		سعودي		مشرفي الشركة
٢	الفعلي	٢	الكشف	عدد عاملات النظافة					
٠	الفعلي	٠	الكشف	عدد العمال الفنيين	م	ص	م	ص	
					١	٠	١	١	
غير مؤمن		تأخير	في الحال	تأمين المواد	غير ملتزم	ملتزم			الالتزام بالبطاقة والري
تالفة		مستهلكة	سليمة	حالة المعدات	لا يوجد	يوجد			بلاغات غير منجزة
غير مرضي	مقبول	مرضي	النظافة داخلياً (دورات المياه والسطح)	غير مرضي	مقبول	مرضي			النظافة داخلياً (الممرات والغرف)
لا يوجد	مقبول	مرضي	وضع الزراعة والتشجير	غير مرضي	مقبول	مرضي			النظافة خارجياً (الممرات والمواقف)
					لا يوجد	غير مرضي	مرضي		مظلات المواقف والجلوس
لا تعمل		تعمل	المضخات وصناديق الحريق	غير مفعله	مفعله			الكواشف وأجهزة الإنذار	
				غير متاحه	متاحه			مخارج الطوارئ	
لا تعمل		تعمل	التكثيف	غير مرضي	مقبول	مرضي			الانارة داخل وخارج
الملاحظات: -									
١. يوجد مشاكل في أجهزة الإنذار (مبنى الشؤون الإدارية - المسرح)									
٢. يوجد تعطل بأحد المضخات									
٣. يوجد تسريب ماء في (الشؤون الإدارية - المسرح - البهو)									
٤. يوجد هبوط بالانترلوك بجانب غرفة المضخات									
٥. اغلب النوافذ لم تغلق حيث لوحظ الاغلب مفتوح ببعض الأماكن									
التوصيات: -									
١. اصلاح أجهزة الإنذار									
٢. صيانة المصعد									
٣. اصلاح الهبوط بالأرضية									
٤. اصلاح التسربات									
٥. التأكد من إغلاق النوافذ									

كلية العلوم والدراسات الإنسانية بحوطة سدير (بنين - بنات)



بيان متابعة الاعمال الفنية ومدى جودة الصيانة والنظافة

مبارك عبد الله السبيعي			اسم المشرف	كلية العلوم والدراسات الانسانية برماح (بنين)		اسم المبنى
٧	الفعلي	٨	الكشف	عدد عمال النظافة	سعودي	مشرفي الشركة
٢	الفعلي	٢	الكشف	عدد العمال الفنيين	١	
غير مؤمن	تأخير	في الحال	تأمين المواد	غير ملتزم	ملتزم	الالتزام بالبطاقة والزي
تالفة	مستهلكة	سليمة	حالة المعدات	لا يوجد	يوجد	بلاغات غير منجزة
غير مرضي	مقبول	مرضي	النظافة داخلياً (دورات المياه والسطح)	غير مرضي	مقبول	مرضي
غير مرضي	مقبول	مرضي	وضع الزراعة والتشجير	غير مرضي	مقبول	مرضي
				لا يوجد	غير مرضي	مرضي
لا تعمل	تعمل	تعمل	المضخات وصناديق الحريق	غير مفعله	مفعله	الكواشف وأجهزة الإنذار
				غير متاحه	متاحه	مخارج الطوارئ
لا تعمل	تعمل	تعمل	التكليف	غير مرضي	مقبول	مرضي

الملاحظات: -

١. التكليف المركزي يحتاج صيانة
٢. بعض الانارة الداخلية والخارجية لا تعمل
٣. وجود تكديس في الدور الاول جانب باب السطح
٤. هبوط في الارضية خلف المبنى وفي مواقع اخرى
٥. تهریب في السقف بسبب التكليف المركزي
٦. مصعد المبنى الاداري للطلاب يحتاج صيانة
٧. تهریب ماء من بعض النوافذ
٨. المضخات تحتاج تعبئة ديزل وماء للخزان
٩. بعض مخارج الطوارئ مغلقة
١٠. بعض جدران الممرات والقاعات غير نظيفة

التوصيات: -

١. صيانة الانارة الداخلية والخارجية
٢. صيانة التكليف المركزي
٣. إزالة التكدسات
٤. إصلاح المواقع التي بها هبوط في الأرضية
٥. إعادة نظافة او دهان بعض جدران الممرات والقاعات

كلية العلوم والدراسات الإنسانية برماح (بنين)



بيان متابعة الاعمال الفنية ومدى جودة الصيانة والنظافة

اسم المبنى				اسم المشرف				كلية العلوم والدراسات الانسانية برماج (بنات)				اسم المبنى					
٧		الفعلي		٨		الكشف		عدد عمال النظافة		سعودي		غير سعودي		مشرفي الشركة			
٣		الفعلي		٣		الكشف		عدد عاملات النظافة		ص		م					
٢		الفعلي		٢		الكشف		عدد العمال الفنيين		ص		م					
غير مؤمن		تأخير		في الحال		تأمين المواد		غير ملتزم		ملتزم		الالتزام بالبطاقة والزي					
تالفة		مستهلكة		سليمة		حالة المعدات		لا يوجد		يوجد		بلاغات غير منجزة					
غير مرضي		مقبول		مرضي		النظافة داخلياً (دورات المياه والسطح)		غير مرضي		مقبول		مرضي		النظافة داخلياً (الممرات والغرف)			
لا يوجد		مقبول		مرضي		وضع الزراعة والتشجير		غير مرضي		مقبول		مرضي		النظافة خارجياً (الممرات والمواقف)			
لا يوجد		مقبول		مرضي		مطلات المواقف والجلوس		لا يوجد		غير مرضي		مرضي		مطلات المواقف والجلوس			
لا تعمل		تعمل		تعمل		المضخات وصناديق الحريق		غير مفعله		مفعله		الكواشف وأجهزة الإنذار					
لا تعمل		تعمل		تعمل		التكليف		غير متاحه		متاحه		مخارج الطوارئ					
لا تعمل		تعمل		تعمل		التكليف		غير مرضي		مقبول		مرضي		الانارة داخل وخارج			
التوصيات: -								الملاحظات: -									
١. صيانة الانارة الداخلية والخارجية								١. بعض الانارة الداخلية والخارجية لا تعمل									
٢. إعادة نظافة او دهان بعض جدران الممرات والقاعات								٢. التكليف المركزي يحتاج صيانة									
٣. صيانة التكليف المركزي								٣. بعض مخارج الطوارئ مغلقة									
٤. إعادة تركيب الانجيلية								٤. تهريب في السقف بسبب التكليف المركزي									
٥. إزالة التكدسات تحت الدرج								٥. وجود تكدس تحت الدرج									
٦. اصلاح الهبوط في بعض الارضيات								٦. الانجيلية تحتاج لإعادة تركيب									
								٧. المصعد في المبنى التعليمي يحتاج صيانة									
								٨. هبوط في الارضية امام مبنى الحضانه									
								٩. المضخة تحتاج ديزل وتعبئة ماء الخزان									
								١.									

كلية العلوم والدراسات الإنسانية برماح (بنات)



بيان متابعة الاعمال الفنية ومدى جودة الصيانة والنظافة

عبد السلام أحمد السويح				اسم المشرف	المرصّد الفلكي			اسم المخني	
١	الفعلي	١	الكشف	عدد عمال النظافة	غير سعودي	سعودي		مشرفي الشركة	
					١	١			
٠	الفعلي	٠	الكشف	عدد العمال الفنيين	غير ملتزم	ملتزم		الالتزام بالبطاقة والزي	
					لا يوجد	يوجد			
غير مؤمن	تأخير	في الحال		تأمين المواد	غير ملتزم	ملتزم		بلاغات غير منجزة	
تالفة	مستهلكة	سليمة		حالة المعدات	لا يوجد	يوجد			
غير مرضي	مقبول	مرضي		النظافة داخلياً (دورات المياه والسطح)	غير مرضي	مقبول	مرضي	النظافة داخلياً (الممرات والغرف)	
لا يوجد	مقبول	مرضي		وضع الزراعة والتشجير	غير مرضي	مقبول	مرضي	النظافة خارجياً (الممرات والمواقف)	
					لا يوجد	غير مرضي	مرضي	مظلات المواقف والجلوس	
لا تعمل		تعمل		المضخات وصناديق الحريق	غير مفعله		مفعله		الكواشف وأجهزة الإنذار
					غير متاحه		متاحه		مخارج الطوارئ
لا تعمل		تعمل		التكثيف	غير مرضي	مقبول	مرضي	الانارة داخل وخارج	
الملاحظات: -									
١. تكدس خلف السور والسطح									
٢. تسريب في الدور الثالث عند صندوق الحريق									
٣. انارة السطح متعطلة بالإضافة لأسلاك مكشوفه									
٤. لا يوجد مخارج طوارئ									
التوصيات: -									
١. ازالة التكدس									
٢. فتح مخارج الطوارئ									
٣. اصلاح اعطال الانارة وتغطية الاسلاك المكشوفه									

المرصد الفلكي بحوطة سدير



بيان متابعة الاعمال الفنية ومدى جودة الصيانة والنظافة

فارس غازي المطيري				اسم المشرف	إدارة الخدمات			اسم المخني
٠	الفعلي	٠	الكشف	عدد عمال النظافة	غير سعودي	سعودي	مشرفي الشركة	
٠	الفعلي	٠	الكشف	عدد العمال الفنيين	١	لا يوجد		
غير مؤمن	تأخير	في الحال	تأمين المواد	غير ملتزم	ملتزم		الالتزام بالبطاقة والزي	
تالفة	مستهلكة	سليمة	حالة المعدات	لا يوجد	يوجد		بلاغات غير منجزة	
غير مرضي	مقبول	مرضي	النظافة داخلياً (دورات المياه والسطح)	غير مرضي	مقبول	مرضي	النظافة داخلياً (الممرات والغرف)	
غير مرضي	مقبول	مرضي	وضع الزراعة والتشجير	غير مرضي	مقبول	مرضي	النظافة خارجياً (الممرات والمواقف)	
				لا يوجد	غير مرضي	مرضي	مظلات المواقف والجلوس	
لا تعمل	تعمل	تعمل	المضخات وصناديق الحريق	غير مفعله	مفعله		الكواشف وأجهزة الإنذار	
				غير متاحه	متاحه		مخارج الطوارئ	
لا تعمل	تعمل	تعمل	التكليف	غير مرضي	مقبول	مرضي	الانارة داخل وخارج	
الملاحظات: -								
١. مخرج الطوارئ مغلق وبدون لوحه								
٢. عدد ١ صندوق حريق لم يتم تركيبه								
٣. بقية صناديق الحريق ضعيف في دفع الماء وبعد التأكد وجد تهريب في المضخة وعطل في المشغل								
التوصيات: -								
١. فتح مخرج الطوارئ وتركيب لوحه								
٢. العمل على اصلاح جميع صناديق الحريق								
٣. معالجة التهريب								

مبنى الخدمات



بيان متابعة الاعمال الفنية ومدى جودة الصيانة والنظافة

بدر الهديب				اسم المشرف	كلية العلوم الطبية التطبيقية والطب بنين		اسم المبنى	
١٠	الفعلي	١٠	الكشف	عدد عمال النظافة	غير سعودي	سعودي	مشرفي الشركة	
لا يوجد	الفعلي	لا يوجد	الكشف	عدد العمال الفنيين	١	١		
غير مؤمن		تأخير	في الحال	تأمين المواد	غير ملتزم	ملتزم	الالتزام بالبطاقة والزي	
تالفة		مستهلكة	سليمة	حالة المعدات	لا يوجد	يوجد	بلاغات غير منجزة	
غير مرضي		مقبول	مرضي	النظافة داخلياً (دورات المياه والسطح)	غير مرضي	مقبول	مرضي	النظافة داخلياً (الممرات والغرف)
غير مرضي		مقبول	مرضي	وضع الزراعة والتشجير	غير مرضي	مقبول	مرضي	النظافة خارجياً (الممرات والمواقف)
					لا يوجد	غير مرضي	مرضي	مظلات المواقف والجلوس
لا تعمل		تعمل		المضخات وصناديق الحريق	غير مفعله	مفعله	الكواشف وأجهزة الإنذار	
					غير متاحه	متاحه	مخارج الطوارئ	
لا تعمل		تعمل	التكليف	غير مرضي	مقبول	مرضي	الانارة داخل وخارج	
							الملاحظات: - لا يوجد التوصيات: - لا يوجد	

بيان متابعة الاعمال الفنية ومدى جودة الصيانة والنظافة

محمد الجبر				اسم المشرف	كلية العلوم الطبية التطبيقية والطب بنات				اسم المبنى
٥	الفعلي	٥	الكشف	عدد عمال النظافة	غير سعودي		سعودي		مشرفي الشركة
٤	الفعلي	٤	الكشف	عدد عاملات النظافة					
٠	الفعلي	٠	الكشف	عدد العمال الفنيين	م	ص	م	ص	
					١	٠	١	١	
غير مؤمن	تأخير	في الحال	تأمين المواد	غير ملتزم	ملتزم		الالتزام بالبطاقة والزي		
تالفة	مستهلكة	سليمة	حالة المعدات	لا يوجد	يوجد		بلاغات غير منجزة		
غير مرضي	مقبول	مرضي	النظافة داخلياً (دورات المياه والسطح)	غير مرضي	مقبول	مرضي	النظافة داخلياً (الممرات والغرف)		
لا يوجد	مقبول	مرضي	وضع الزراعة والتشجير	غير مرضي	مقبول	مرضي	النظافة خارجياً (الممرات والمواقف)		
				لا يوجد	غير مرضي	مرضي	مظلات المواقف والجلوس		
لا تعمل	تعمل		المضخات وصناديق الحريق	غير مفعله	مفعله		الكواشف وأجهزة الإنذار		
				غير متاحه	متاحه		مخارج الطوارئ		
لا تعمل	تعمل		التكليف	غير مرضي	مقبول	مرضي	الانارة داخل وخارج		
الملاحظات: - لا يوجد التوصيات: - لا يوجد									

القسم الثاني

المباني التابعة لإدارة التشغيل والصيانة

بالزلفي والغطاط

بيان متابعة الاعمال الفنية ومدى جودة الصيانة والنظافة

أحمد القشعمي				اسم المشرف	طب الاسنان (بين)		اسم المبنى	
٥	الفعلي	٦	الكشف	عدد عمال النظافة	غير سعودي	سعودي	مشرفي الشركة	
١	الفعلي	لا يوجد	الكشف	عدد العمال الفنيين	لا يوجد	لا يوجد		
غير مؤمن		تأخير	في الحال	تأمين المواد	غير ملتزم	ملتزم	الالتزام بالبطاقة والزي	
تالفة		مستهلكة	سليمة	حالة المعدات	لا يوجد	يوجد	بلاغات غير منجزة	
غير مرضي		مقبول	مرضي	النظافة داخلياً (دورات المياه والسطح)	غير مرضي	مقبول	مرضي	النظافة داخلياً (الممرات والغرف)
لا يوجد		مقبول	مرضي	وضع الزراعة والتشجير	غير مرضي	مقبول	مرضي	النظافة خارجياً (الممرات والمواقف)
لا يوجد		مقبول	مرضي		مقبول	غير مرضي	مرضي	مظلات المواقف والجلوس
لا تعمل		تعمل		المضخات وصناديق الحريق	غير مفعله		مفعله	الكواشف وأجهزة الإنذار
لا تعمل		تعمل			غير متاحه		متاحه	مخارج الطوارئ
لا تعمل		تعمل		التكييف	غير مرضي	مقبول	مرضي	الانارة داخل وخارج
الملاحظات: - ١. تعطل في انارة بعض القاعات والاقسام ودورات المياه التوصيات: - ١. إصلاح الانارة للقاعات والاقسام ودورات المياه								

بيان متابعة الاعمال الفنية ومدى جودة الصيانة والنظافة

أحمد القشعبي				اسم المشرف	طب الاسنان (بنات)				اسم المبنى		
١	الفعلي	١	الكشف	عدد عمال النظافة	غير سعودي		سعودي		مشرفي الشركة		
٢	الفعلي	٢	الكشف	عدد عاملات النظافة	م		ص				
لا يوجد	الفعلي	لا يوجد	الكشف	عدد العمال الفنيين	٠	٠	٠	١			
غير مؤمن		تأخير		في الحال	تأمين المواد		غير ملتزم		ملتزم	الالتزام بالبطاقة والزي	
تالفة		مستهلكة		سليمة	حالة المعدات		لا يوجد		يوجد	بلاغات غير منجزة	
غير مرضي		مقبول		مرضي	النظافة داخلياً (دورات المياه والسطح)		غير مرضي		مقبول	مرضي	النظافة داخلياً (الممرات والغرف)
لا يوجد		مقبول		مرضي	وضع الزراعة والتشجير		غير مرضي		مقبول	مرضي	النظافة خارجياً (الممرات والمواقف)
							لا يوجد		غير مرضي		مرضي
لا تعمل		تعمل		المضخات وصناديق الحريق	غير مفعله		مفعله		الكواشف وأجهزة الإنذار		
					غير متاحه		متاحه		مخارج الطوارئ		
لا تعمل		تعمل		التكليف	غير مرضي		مقبول		مرضي	الانارة داخل وخارج	
الملاحظات: - لا يوجد التوصيات: - لا يوجد											

بيان متابعة الاعمال الفنية ومدى جودة الصيانة والنظافة

إسماعيل الثنيان				اسم المشرف	كلية التربية بالزلفي (بنات)				اسم المبنى
٨	الفعلي	٨	الكشف	عدد عمال النظافة	غير سعودي		سعودي		مشرفي الشركة
٥	الفعلي	٥	الكشف	عدد عاملات النظافة	م	ص	م	ص	
٢	الفعلي	٢	الكشف	عدد العمال الفنيين	٠	٠	٠	١	
غير مؤمن		تأخير	في الحال	تأمين المواد	غير ملتزم		ملتزم		الالتزام بالبطاقة والزي
تالفة		مستهلكة	سليمة	حالة المعدات	لا يوجد		يوجد		بلاغات غير منجزة
غير مرضي		مقبول	مرضي	النظافة داخلياً (دورات المياه والسطح)	غير مرضي		مقبول		النظافة داخلياً (الممرات والغرف)
لا يوجد		مقبول	مرضي	وضع الزراعة والتشجير	غير مرضي		مقبول		النظافة خارجياً (الممرات والمواقف)
					غير مرضي		مقبول		مظلات المواقف والجلوس
لا تعمل		تعمل		المضخات وصناديق الحريق	غير مفعلة		مفعلة		الكواشف وأجهزة الإنذار
					غير متاحه		متاحه		مخارج الطوارئ
لا تعمل		تعمل		التكييف	غير مرضي		مقبول		الانارة داخل وخارج
التوصيات: -					الملاحظات: -				
١. اصلاح التسريبات					١. تسرب ماء في السقف بجو المبنى الرئيسي				
٢. إصلاح عطل المصعد					٢. تكرار أعطال المصعد الصغير				
٣. إصلاح اللبمات الداخلية					٣. عطل بعض اللبمات في البهو والدراسات				
٤. إزالة التكدسات					٤. تكدس الأغراض في الممرات الخارجية				
٥. إصلاح التكييف المركزي					٥. تهريب مياه من دورة المياه في المبنى التربوي				
					٦. تهريب مياه على مطعم الكلية وبعض المكاتب				
					٧. كسر في أحد المواسير الداخلية للمضخات بالمبنى الرئيسي				
					٨. تعطل بعض المكيفات المركزية				

كلية التربية بالزلفي (بنات)



بيان متابعة الاعمال الفنية ومدى جودة الصيانة والنظافة

عبد العزيز الثنيان				اسم المشرف	أدارة الاعمال والسنة التحضيرية بالزلفي			اسم المبنى
٤	الفعلي	٤	الكشف	عدد عمال النظافة	غير سعودي	سعودي	مشرفي الشركة	
لا يوجد	الفعلي	لا يوجد	الكشف	عدد العمال الفنيين	لا يوجد	لا يوجد		
غير مؤمن		تأخير	في الحال	تأمين المواد	غير ملتزم	ملتزم	الالتزام بالبطاقة والزي	
تالفة		مستهلكة	سليمة	حالة المعدات	لا يوجد	يوجد	بلاغات غير منجزة	
غير مرضي		مقبول	مرضي	النظافة داخلياً (دورات المياه والسطح)	غير مرضي	مقبول	النظافة داخلياً (الممرات والغرف)	
لا يوجد		مقبول	مرضي	وضع الزراعة والتشجير	غير مرضي	مقبول	مرضي	النظافة خارجياً (الممرات والمواقف)
					لا يوجد	غير مرضي	مرضي	مظلات المواقف والجلوس
لا تعمل		تعمل	المضخات وصناديق الحريق	غير مفعله		مفعله	الكواشف وأجهزة الإنذار	
				غير متاحه		متاحه	مخارج الطوارئ	
لا تعمل		تعمل	التكليف	غير مرضي	مقبول	مرضي	الانارة داخل وخارج	
الملاحظات: -								
١. تعطل المضخة بالمبنى ٢. عطل في غالبية الانارة الخارجية ٣. عطل في بعض الانارة الداخلية للمبنى ٤. بعض خلطات دورات المياه مكسور								
التوصيات: -								
١. إصلاح المضخة ٢. اصلاح الانارة الخارجية والداخلية ٣. اصلاح الخلطات								



بيان متابعة الاعمال الفنية ومدى جودة الصيانة والنظافة

اسم المبنى			كلية العلوم والدراسات الانسانية بالعاط (بنين)		اسم المشرف	عمر محيا الرخيبي		
مشرفي الشركة	سعودي	غير سعودي	عدد عمال النظافة	الكشف	٧	الفعلي	٧	٧
	لا يوجد	١	عدد العمال الفنيين	الكشف	لا يوجد	الفعلي	لا يوجد	لا يوجد
الالتزام بالبطاقة والزري	ملتزم	غير ملتزم	تأمين المواد	في الحال	تأخير	غير مؤمن		
بلاغات غير منجزة	يوجد	لا يوجد	حالة المعدات	سليمة	مستهلكة	تالفة		
النظافة داخلياً (الممرات والغرف)	مرضي	مقبول	النظافة داخلياً (دورات المياه والسطح)	مرضي	مقبول	غير مرضي		
النظافة خارجياً (الممرات والمواقف)	مرضي	مقبول	وضع الزراعة والتشجير	مرضي	مقبول	لا يوجد		
مظلات المواقف والجلوس	مرضي	غير مرضي					لا يوجد	
الكواشف وأجهزة الإنذار	مفعله	غير مفعله	المضخات وصناديق الحريق	تعمل	لا تعمل			
مخارج الطوارئ	متاحه	غير متاحه						
الانارة داخل وخارج	مرضي	مقبول	التكييف	تعمل	لا تعمل			
الملاحظات: -			التوصيات: -					
١. لا يوجد فني في المبنى			١. وضع عازل لسقف المسرح					
٢. يوجد اعطال في بعض الانارة			٢. إصلاح المضلات الخارجية					
٣. تكدس في الممرات الخارجية			٣. إصلاح البوابة					
٤. سقوط بعض المظلات			٤. إزال التكدسات الخارجية					
٥. تهریب ماء في سقف المسرح			٥. صيانة الانارة					
٦. خلع أحد البوابات الخارجية			٦. تواجد فني في المبنى					
٧. خلل في أحد المصاعد								

كلية العلوم والدراسات الإنسانية بالغايط (بنين)



بيان متابعة الاعمال الفنية ومدى جودة الصيانة والنظافة

تركي نايف السديري				اسم المشرف	كلية العلوم والدراسات الانسانية بالغاط (بنات)				اسم المبنى
٧	الفعلي	٧	الكشف	عدد عمال النظافة	غير سعودي		سعودي		مشرفي الشركة
٣	الفعلي	٣	الكشف	عدد عاملات النظافة					
١	الفعلي	١	الكشف	عدد العمال الفنيين	م	ص	م	ص	
					٠	٠	٠	٠	
غير مؤمن		تأخير	في الحال	تأمين المواد	غير ملتزم	ملتزم			الالتزام بالبطاقة والزي
تالفة		مستهلكة	سليمة	حالة المعدات	لا يوجد	يوجد			بلاغات غير منجزة
غير مرضي		مقبول	مرضي	النظافة داخلياً (دورات المياه والسطح)	غير مرضي	مقبول	مرضي		النظافة داخلياً (الممرات والغرف)
لا يوجد		مقبول	مرضي	وضع الزراعة والتشجير	غير مرضي	مقبول	مرضي		النظافة خارجياً (الممرات والمواقف)
					لا يوجد	غير مرضي	مرضي	مظلات المواقف والجلوس	
لا تعمل		تعمل		المضخات وصناديق الحريق	غير مفعله	مفعله			الكواشف وأجهزة الإنذار
					غير متاحه	متاحه			مخارج الطوارئ
لا تعمل		تعمل		التكييف	غير مرضي	مقبول	مرضي		الانارة داخل وخارج
الملاحظات: -									
<ol style="list-style-type: none"> ١. تهريب ماء في سقف المسرح ٢. الانارة الداخلية والخارجية تحتاج للصيانة ٣. لوحة المبنى تحتاج للصيانة (الإنارة) ٤. عدم التواجد الدائم للفني المختص ٥. المضخة تحتاج بطارية 									
التوصيات: -									
<ol style="list-style-type: none"> ١. الاهتمام في نضافه المبنى ٢. وضع عازل خارجي لسقف المسرح ٣. صيانة الانارة الداخلية للقاعات والانارة الخارجية ٤. إصلاح إنارة اللوحة الخارجية ٥. تواجد الفني المختص (كهرباء - سباكة) ٦. توفير العدة الكاملة للفني 									

كلية العلوم والدراسات الإنسانية بالغايط (بنات)



بيان متابعة الاعمال الفنية ومدى جودة الصيانة والنظافة

محمد العمار				اسم المشرف	الإسكان بالزلفي				اسم المبنى
٧	مساءً	٢	صباحاً	عدد عمال النظافة	غير سعودي		سعودي		مشرفي الشركة
٨	مساءً	٤	صباحاً	عدد العمال الفنيين	م	ص	م	ص	
غير مؤمن		تأخير	في الحال	تأمين المواد	غير ملتزم		ملتزم		الالتزام بالبطاقة والزي
تالفة		مستهلكة	سليمة	حالة المعدات	لا يوجد		يوجد		بلاغات غير منجزة
غير مرضي		مقبول	مرضي	النظافة داخلياً (دورات المياه والسطح)	غير مرضي		مقبول		النظافة داخلياً (الممرات والغرف)
لا يوجد		مقبول	مرضي	وضع الزراعة والتشجير	غير مرضي		مقبول		النظافة خارجياً (الممرات والمواقف)
					لا يوجد		غير مرضي		مظلات المواقف والجلوس
لا تعمل		تعمل		المضخات وصناديق الحريق	غير مفعله		مفعله		الكواشف وأجهزة الإنذار
					غير متاحه		متاحه		مخارج الطوارئ
لا تعمل		تعمل		التكثيف	غير مرضي		مقبول		الانارة داخل وخارج
الملاحظات :-									
١ . نظافة درج الاسطح في بعض الابراج سيئة									
٢ . بعض شبابيك النوافذ تالفة									
٣ . بعض الانارة الداخلية في الابراج لا تعمل									
٤ . وجود تكدسات تحت الدرج في بعض الأبراج									
التوصيات :-									
١ . الاهتمام بالنظافة داخل الابراج									
٢ . استبدال الشبابتك التالفة للنوافذ									
٣ . إصلاح الانارة الداخلية									
٤ . إزالة التكدسات تحت الدرج									

إسكان أعضاء هيئة التدريس بالزلفي



بيان متابعة الاعمال الفنية ومدى جودة الصيانة والنظافة

راشد السكان				اسم المشرف	مجمع الكليات بالزلفي			اسم المبنى
١٣	الفعلي	١٣	الكشف	عدد عمال النظافة	غير سعودي	سعودي	مشرفي الشركة	
١١	الفعلي	١١	الكشف	عدد العمال الفنيين	١	١		
غير مؤمن		تأخير	في الحال	تأمين المواد	غير ملتزم	ملتزم	الالتزام بالبطاقة والزي	
تالفة		مستهلكة	سليمة	حالة المعدات	لا يوجد	يوجد	بلاغات غير منجزة	
غير مرضي	مقبول	مرضي	النظافة داخلياً (دورات المياه والسطح)	غير مرضي	مقبول	مرضي	النظافة داخلياً (الممرات والغرف)	
غير مرضي	مقبول	مرضي	وضع الزراعة والتشجير	غير مرضي	مقبول	مرضي	النظافة خارجياً (الممرات والمواقف)	
				لا يوجد	غير مرضي	مرضي	مظلات المواقف والجلوس	
لا تعمل	تعمل	تعمل	المضخات وصناديق الحريق	غير مفعله	مفعله		الكواشف وأجهزة الإنذار	
				غير متاحه	متاحه		مخارج الطوارئ	
لا تعمل	تعمل	تعمل	التكليف	غير مرضي	مقبول	مرضي	الانارة داخل وخارج	
الملاحظات: -								
١. نزول بالأرضية امام المبنى								
٢. تسرب ماء بأحد الاسقف في أحد الممرات								
التوصيات: -								
١. إصلاح نزول الأرضية امام المبنى								
٢. اصلاح التسرب بالاسقف								

مجمع الكليات بالزلفي



القسم الثالث

المباني التابعة لإدارة التشغيل والصيانة بمجمع

الكليات بالجامعة

بيان متابعة الاعمال الفنية ومدى جودة الصيانة والنظافة

عمر الضعيفان				اسم المشرف	الاسكان بالجمعة		اسم المبنى
٩	الفعلي	١٠	الكشف	عدد عمال النظافة	غير سعودي	سعودي	مشرفي الشركة
٥	الفعلي	٨	الكشف	عدد العمال الفنيين	--	٧	
غير مؤمن		تأخير	في الحال	تأمين المواد	غير ملتزم	ملتزم	الالتزام بالبطاقة والزي
تالفة		مستهلكة	سليمة	حالة المعدات	لا يوجد	يوجد	بلاغات غير منجزة
لا يوجد		مقبول	مرضي	النظافة داخلياً (دورات المياه والسطح)	غير مرضي	مقبول	مرضي
غير مرضي		مقبول	مرضي	وضع الزراعة والتشجير	غير مرضي	مقبول	مرضي
لا تعمل		تعمل	المتنوعات وصناديق الحريق	غير مفعله	مفعله	مفعله	الكواشف وأجهزة الإنذار
لا تعمل		تعمل	التكبيف	غير متاحه	مقبول	مرضي	مخارج الطوارئ
لا تعمل		تعمل	التكبيف	غير مرضي	مقبول	مرضي	الانارة داخل وخارج

الملاحظات: -

١. وجود غبار على محولات الكهرباء بالإضافة الى ان ابوابها مفتوحة لم تغلق
٢. ابواب السطح مفتوحة ايضاً الاسطح غير نظيفة ووجود مخلفات طيور وايضاً تعطل الانارة
٣. اجهزة الانذار لا تعمل
٤. وجود هبوط في الانترلوك
٥. اعطال في مقابض اليد لبعض ابواب السطح
٦. وجود تكدسات تحت الدرج والمنور وبعض المواقع داخل المبنى
٧. وجود بعض الرخام المتساقط في سطح المبنى وخارجه
٨. الانارة في بعض المواقع متعطلة في الدرج او الاسطح او الإنارة الخارجية

التوصيات: -

١. الاهتمام بنظافة المبنى كاملاً من ممرات او مناور واسطح
٢. ازالة التكدسات
٣. معالجة هبوط الانترلوك
٤. تفعيل اجهزة الانذار
٥. معالجة وضع الرخام المتساقط
٦. اصلاح الانارات المتعطلة داخل وخارج المبنى
٧. زيادة الاهتمام في الجانب الزراعي
٨. الاهتمام بنظافة الفناء الخارجي من المبنى

إسكان أعضاء هيئة التدريس بالمجموعة



بيان متابعة الاعمال الفنية ومدى جودة الصيانة والنظافة

محمد العازمي				اسم المشرف	مجمع الكليات بالجمعة			اسم المبنى
٩	الفعلي	٢٣	الكشف	عدد عمال النظافة	غير سعودي	سعودي	مشرفي الشركة	
٧	الفعلي	١٦	الكشف	عدد العمال الفنيين	٢	٤		
غير مؤمن		تأخير	في الحال	تأمين المواد	غير ملتزم	ملتزم	الالتزام بالبطاقة والزي	
تالفة		مستهلكة	سليمة	حالة المعدات	لا يوجد	يوجد	بلاغات غير منجزة	
غير مرضي	مقبول	مرضي	النظافة داخلياً (دورات المياه والسطح)	غير مرضي	مقبول	مرضي	النظافة داخلياً (الممرات والغرف)	
غير مرضي	مقبول	مرضي	وضع الزراعة والتشجير	غير مرضي	مقبول	مرضي	النظافة خارجياً (الممرات والمواقف)	
غير مرضي	مقبول	مرضي	مظلات المواقف والجلوس	لا يوجد	غير مرضي	مرضي	مظلات المواقف والجلوس	
لا تعمل	تعمل	تعمل		المضخات وصناديق الحريق	غير مفعله	مفعله	الكواشف وأجهزة الإنذار	
لا تعمل	تعمل	تعمل	التكليف	غير متاحه	متاحه	مرضي	مخارج الطوارئ	
لا تعمل	تعمل	تعمل	التكليف	غير مرضي	مقبول	مرضي	الانارة داخل وخارج	

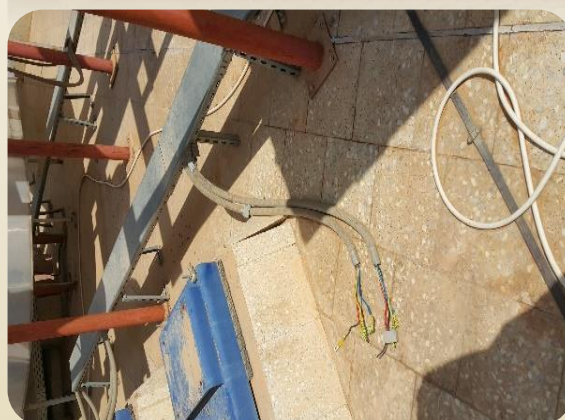
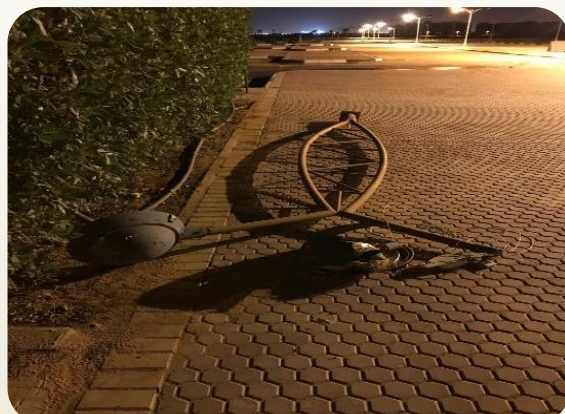
التوصيات: -

١. ازالة التكدس
٢. اصلاح الابواب والانارة الداخلية والخارجية
٣. معالجة وضع تجمع مياه السطح وايضا تساقط الرخام واغلاق الفتحة وتهيرب الماء
٤. الاهتمام في الجانب الزراعي
٥. اصلاح مظلات مواقف السيارات
٦. اثناء جميع البلاغات المتأخرة واغلاقها
٧. زيادة الاهتمام بنظافة الفناء الخارجي من المبنى

الملاحظات: -

١. وجود تكدس في المكتب الخاص بالإدارة
٢. بعض مقابض الابواب تالفه وغير موجودة
٣. وجود بعض الحفر في الفناء الخارجي
٤. تجمع مياه في بعض المواقف في السطح
٥. تساقط الرخام في السطح، ووجود فتحه لم تغلق
٦. تهيرب في أحد دينموات الماء والتمديدات في السطح
٧. بعض الاشجار تحتاج ترتيب حيث لوحظ عدم عمل ذلك
٨. بعض الانارات الداخلية والخارجية لا تعمل
٩. بعض مظلات مواقف اعضاء التدريس والموظفين تحتاج صيانة

مجمع الكليات بالمجمعة



❖ الملاحظات والتوصيات

في ضوء ما تم خلال فترة عمل اللجنة من جولات ميدانية على مرافق الجامعة بصفة عامة وإضافة إلى ما يخص إدارة التشغيل والصيانة تم إدراج أبرز الملاحظات والتوصيات من قبل أعضاء اللجنة كما هي مبينه في الجدول الآتي:

م	الملاحظات	التوصيات
١	قلة عدد العمال والعاملات	العمل على زيادة العدد بسبب زيادة المباني الجديدة ذات المساحات الكبيرة.
٢	عدم الالتزام بالزي الرسمي والبطاقة التعريفية أثناء العمل.	اتخاذ الإجراءات المتبعة وذلك حسب العقد المبرم مع الشركة.
٣	بعض المباني الجديدة ذات المساحة الكبيرة تفتقر الى بعض وسائل الاتصال بين المسؤول والمشرفين.	توفير أجهزة اتصال لاسلكي ويستخدم خلال فترة العمل ويعهده الموظف.
٤	قصور في متابعة المسطحات الخضراء والأشجار والنخيل	تكليف مختص في هذا المجال ويكون ملم بشكل كبير حياله.
٥	كثرة استيطان الطيور مما له الأثر في تجمع الحشرات والقوارض	يتم متابعة ذلك من قبل مشرف المبنى مع الشركة وإيجاد طريقة مناسبة لإبعادها عن المبنى.
٦	تخفي بعض العمال والنوم أثناء فترة الدوام الرسمي	العمل على تشغيل نقطة تجمع للعمال بحيث يتم تواجدهم أثناء حاجتهم.
٧	عدم اكتمال العدد لدى الفنيين بالإضافة لا يتوفر لدى البعض الحقائب الخاصة لحفظ المعدات.	يتم وضع نموذج استلام بموجبه يكون الفني هو المسؤول عن حقيبة المعدات وبما يحتويها من أغراض.
٨	التأخر في تأمين بعض الطلبات من قبل الشركات المتعاقدة.	اتخاذ الإجراء اللازم حسب المتبع في العقد مع الشركة.
٩	تكرار سقوط الرخام لبعض المباني.	إيجاد حل مناسب لمعالجة ذلك لتجنب حدوث مشاكل لا سمح الله.
١٠	وجود تسريبات لبعض المباني وبشكل مستمر.	إيجاد حل مناسب لمعالجة ذلك لتجنب حدوث مشاكل في المباني.
١١	أغلب الإنارات داخل المبنى وخارجه بالإضافة إلى إنارات الطرق بالمدينة الجامعية متعطلة.	يتم إصلاح ذلك مع المتابعة من قبل المشرف والشركة.
١٢	غرف الكهرباء والمحولات الكهربائية تحتاج على نظافة وتهويه.	يكلف فني مختص بمتابعة ذلك مع عامل نظافة
١٣	يوجد بعض المولدات الكهربائية لم تعمل منذ فترة بالإضافة إلى المضخات الكبيرة.	يتم تشغيل المولدات وفحص المضخات بشكل دوري من قبل الفني المختص.

❖ مقترحات تطوير العمل

- ١- تفعيل نظام الكتروني يربط بين البلاغات والمستودع وطلبات المشرف كي يسهل عملية الفرز وإيجاد الإحصائية بشكل محكم.
- ٢- يتم وضع ايقونة لدى نظام البلاغات تحت مسمى التقارير الشهرية والتي بدورها يتم رفع التقرير من قبل المشرف الى الشؤون الفنية وفق الاختصاص
- ٣- يتم وضع ايقونة في نظام البلاغات تحت مسمى طلبات المستودع والتي بدورها يتم اطلاق المستودع على نوع البلاغ والطلب بالإضافة الى التسليم الالكتروني.

❖ صعوبات العمل

- ١- قلة عدد الموظفين المختصين في بعض أقسام الإدارة.
- ٢- نقص في عدد العمال والعاملات والفنيين من بعض المباني.
- ٣- التأخر في تأمين بعض الطلبات من قبل الشركات المتعاقدة.

❖ إيجابيات العمل

- ١- التعاون والتكاتف بين كافة أقسام الإدارة.
- ٢- تميز جودة العمل والإشراف في أغلب مرافق الجامعة.
- ٣- تحقيق الإنجازات على مستوى إدارات الجامعة.

الخاتمة

وفي الختام نتقدم بالشكر الجزيل إلى سعادة مدير عام الإدارة العامة للتشغيل والصيانة

أ/ عثمان بن حمد العيسى

على الجهود المبذولة التي يقدمها في سبيل خدمة الجامعة، بالإضافة إلى أعضاء اللجنة المتمثلة في:

أ/ سعد بن عبد الله العشري

أ/ خالد بن محمد المطيري

أ/ احمد بن عبد الله الضعيان

أ/ علي بن عبيد المطيري

أ/ تغريد بنت إبراهيم المشعل

ونتمنى أن يحوز هذا التقرير على رضاكم واستحسانكم ونرحب بجميع المقترحات المقدمة منكم.

رئيس اللجنة

م/ موسى بن عون الله المطيري

