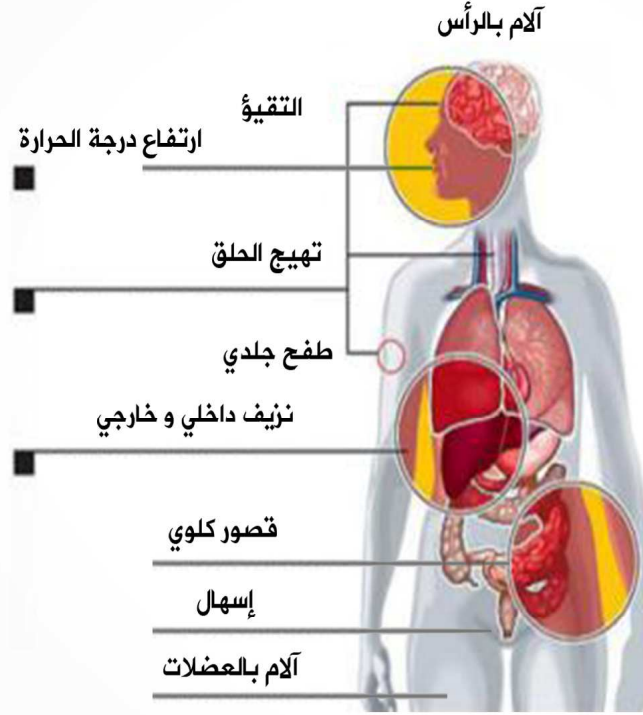


فيروس إيبولا

الإصدار الخامس



أعراض مرض الإيبولا

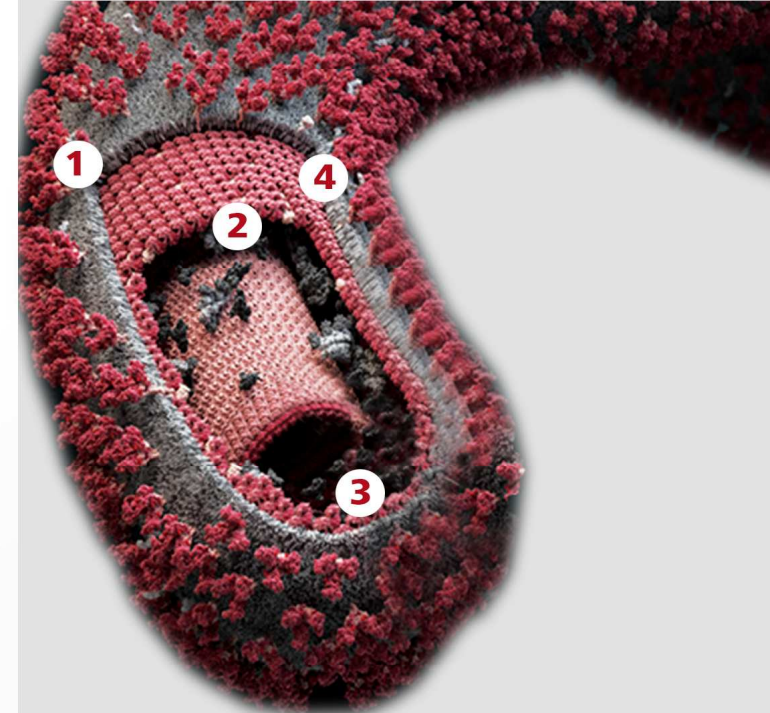


للتواصل مع العمادة

-  /mustudent.tumblr.com
-  /photos/69762040@no7/sets
-  /majmaastudentAFFAIRS
-  /mu.Student
-  @mu_dsa
-  0538328983

أجزاء إيبولا:

- 1- المغلف الفيروسي : الغشاء الخارجي مرصع بالببيلومير بروتين سكري - الذي يلتصق بالمستقبلات على الخلية المضيفة
- 2- الطبقة المصفوفة : تحتوي على البروتينات الفيروسية - VP 40 و 24 - التي تمكن من تبرعم الفيروس ، ومن تعطيل الأستجابة المناعية للخلية المضيفة المصابة .
- 3- الجينوم: طاق أو شريط من جزئ واحد من الحمض الرايبونيوكلتيدي بصفة negative-sense الذي يحتوي على جينات و بروتين البوليميرازية .
- البوليميرازية تستهل عملية النسخ المتماثل للحمض الرايبونيوكلتيدي بصفة negative-sense هو نسخة مطابقة للحمض الرايبونيوكلتيدي التبليغي 0MrNA9 النسخة المطلوبة للنسخ المتماثل .
- 4- البروتين البشري: طبقة مأخوذة من الخلية المضيفة تزيد من احتمال العدوى .



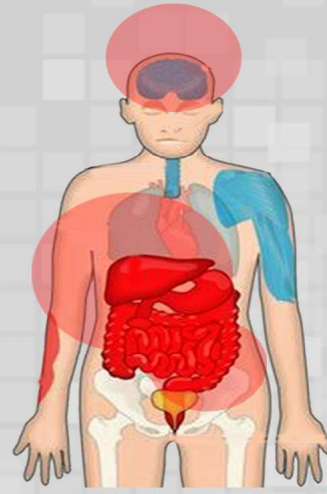
خطوات مكافحة وباء الإيبولا

فيروس الإيبولا يستولي على الخلايا البشرية ليحقن فيها جينومه ويحول الخلايا الى مصانع لإنتاج الفيروس. تشير التطورات الحديثة في مجال البيولوجيا الجزيئية إلى أن عقاقير إسكات الجينات يمكن أن تمنع هذه العملية

القطرة 80 نانومتر. واحد من الف من قطر شعرة الإنسان والطولي حوالي 1.000 نانومتر.

فيروس الإيبولا المرض ينتقل عن طريق الاتصال . بالدم أو بسوائل الجسم بما في ذلك العرق . من شخص مصاب .

- A - الأعراض : حمى . صداع . الآم في المفاصل ، العضلات . فقدان الشهية .
- B - عاصفة السيتوكين : خلايا المناعية تعلق في حلقة مستمرة ، مفرزة مستويات عالية جداً من السيتوكينات - البروتينات التي تسبب الالتهابات .
- C - الصدمة الإنتانية : الخلايا المصابة تنفصل عن شرايين الدم مسببة فقدان كميات ضخمة من الدم في سائر أنحاء الجسم . وفشل في عملية الكلى والكبد .



الأعراض: تتراوح فترة حضانة الفيروس من 2 إلى 21 يوماً.

- 1- بداية المرض مفاجئة وتتميز بالحمى والصداع والآلم في العضلات والمفاصل واحتقان في الحلق واحمرار العيون والإعياء والضعف
- 2- بعد أسبوع واحد من الإصابة . يصيب الفيروس الكبد والكلى . وشرايين الدم
- 3- تصبح الشرايين ضعيفة وقابلة للاختراق مما يؤدي إلى نزيف داخلي شديد ونوبة تنفسية ومن ثم الموت

طبقة شريان الدم الخارجية



٣

ما هو فيروس إيبولا ؟

مرض فيروس إيبولا والمعروف بالحمى النزفية سابقاً يعد مرض معدٍ وقاتل يصيب الإنسان وينتقل إليه من الحيوانات البرية ابتداءً من الخفافيش التي تعتبر الناقل الأساسي للمرض إلى قردة الشام. بانزي ومن ثم ينتقل من إنسان إلى آخر

تم اكتشاف هذا الفيروس عام 1976 في إفريقيا جمهورية الكونغو الديمقراطية تحديداً بالقرب من نهر إيبولا ونتج عنه حينها مقتل 250 شخصاً . وتفشي الإصابة بهذا الفيروس حتى هذا الوقت في 15 دولة إفريقية وسط وغرب إفريقيا من ضمنها السودان والكونغو وأوغندا .

أعراض الإصابة بالمرض:

حمى شديدة ، ضعف وآلام في العضلات إلتهاب في الحلق والتي تشابه أعراض الإصابة بالأنفلونزا إلى حد كبير ومن ثم أعراض أخرى مثل / التقيؤ والإسهال والطفح الجلدي وارتفاع إنزيمات الكبد وكذلك انخفاض معدل كريات الدم البيضاء وفي بعض الأحيان النزيف داخل وخارج الجسم بسبب انخفاض معدل الصفائح الدموية ومن الممكن أن لا تظهر هذه الأعراض في فترة تتراوح ما بين يومين و واحد وعشرون يوماً وهي فترة حضانة الفيروس منذ وقت الإصابة به .

الإيبولا المميت

حمى الإيبولا النازفة هي أحد الأمراض الفيروسية الأكثر فتكاً بالبشر حيث تؤدي إلى وفاة حوالي 50-90% من الحالات السريرية تم التعرف حتى الآن على خمسة أنواع مختلفة من فيروس الإيبولا .

٢

